

# 目 次

建設工事施工統計調査の概要	2
用語の定義等	6
第1部 調査結果の概要	9
総括表	11
第2部 平成21年度調査結果	37
第1表 専業・兼業別，大臣・知事許可別，業種別，経営組織別，資本金階層別 —— 業者数	39
第2表 大臣・知事許可別，経営組織別，業種別 —— 業者数，完成工事高，受注高，就業者数，付加価値額，減価償却費， 有形固定資産，兼業売上高	44
第3表 専業・兼業別，大臣・知事許可別，経営組織別，業種別 —— 業者数，完成工事高，受注高，就業者数，付加価値額，減価償却費， 有形固定資産，兼業売上高	68
第4表 <u>建設業専業</u> 業種別，経営組織別，資本金階層別 —— 業者数，完成工事高，受注高，就業者数，付加価値額，減価償却費， 有形固定資産，兼業売上高	110
第5表 大臣・知事許可別，業種別，完成工事高規模別 —— 業者数，完成工事高，受注高，就業者数，付加価値額，減価償却費， 有形固定資産，兼業売上高	146
第6表 大臣・知事許可別，業種別，従業者規模別 —— 業者数，完成工事高，受注高，就業者数，付加価値額，減価償却費， 有形固定資産，兼業売上高	158
第7表 大臣・知事許可別，業者所在都道府県別 —— 業者数，完成工事高，受注高，就業者数，付加価値額，減価償却費， 有形固定資産，兼業売上高	170
第8表 業種別，業者所在都道府県別 —— 業者数，完成工事高，受注高，就業者数，付加価値額，減価償却費， 有形固定資産，兼業売上高	188
第9表 <u>建設業専業</u> 経営組織別，資本金階層別，業者所在都道府県別 —— 業者数，完成工事高，受注高，就業者数，付加価値額，減価償却費， 有形固定資産，兼業売上高	230
第10表 業種別，施工都道府県別 —— 施工業者数，元請完成工事高	314
附 録	323
日本標準産業分類 抜粋	324

# 第 1 部

## 調査結果の概要

## I. 建設業者全体（専業＋兼業）について

### 1. 業者数（結果表第1表参照。以下同じ。）

平成21年度に建設工事の実績があった業者数は、220,885業者で、前年度比9.2%の減少となり、大臣・知事許可別、経営組織別にみると、以下のとおりとなった。

（単位：数，％）

	業者数	前年度比	構成比
総数	220,885	▲ 9.2	100.0
大臣許可業者計	6,549	▲ 2.9	3.0
知事許可業者計	214,336	▲ 9.3	97.0
個人	34,141	▲15.2	15.5
法人	180,195	▲ 8.1	81.6

### 2. 完成工事高，元請完成工事高

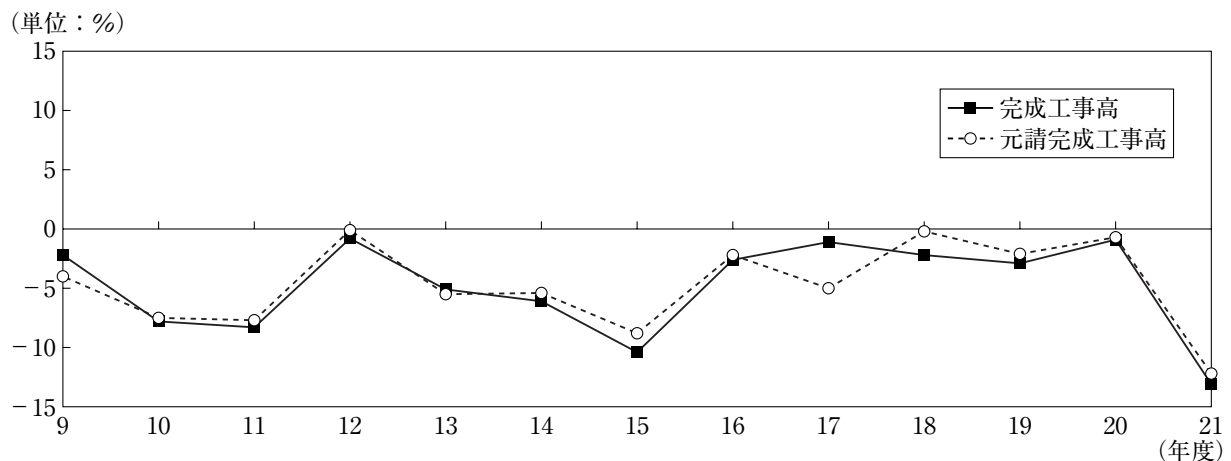
#### (1) 完成工事高（第2表）

建設工事完成工事高，元請完成工事高，下請完成工事高は以下のとおりとなり，完成工事高に対する元請比率（元請完成工事高/完成工事高）は，61.7%となった。

（単位：億円，％）

	完成工事高	前年度比	構成比
合計	737,379	▲13.1	100.0
元請完成工事高	454,767	▲12.2	61.7
下請完成工事高	282,612	▲14.6	38.3

図一 完成工事高，元請完成工事高の前年度比推移



(2) 元請完成工事高（発注者別，工事種類別，業種別）

元請完成工事高を発注者別，工事種類別，業種別にみると，以下のとおりとなった。

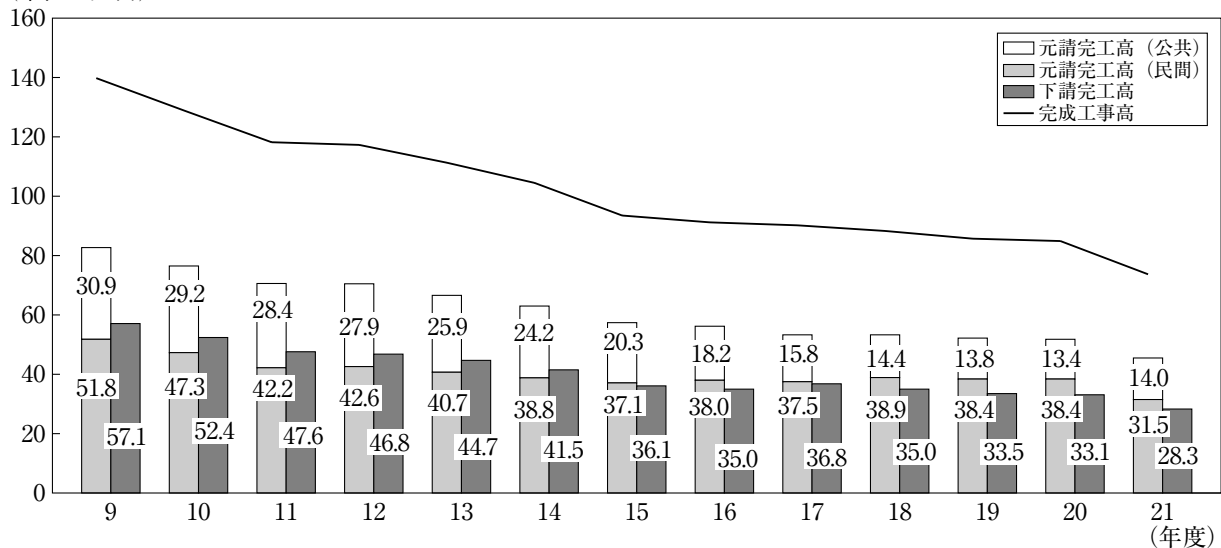
① 発注者別（第3表）

（単位：億円，％）

	元請完成工事高	前年度比	構成比
合計	454,767	▲12.2	100.0
民間発注工事	314,533	▲18.0	69.2
公共発注工事	140,234	4.4	30.8

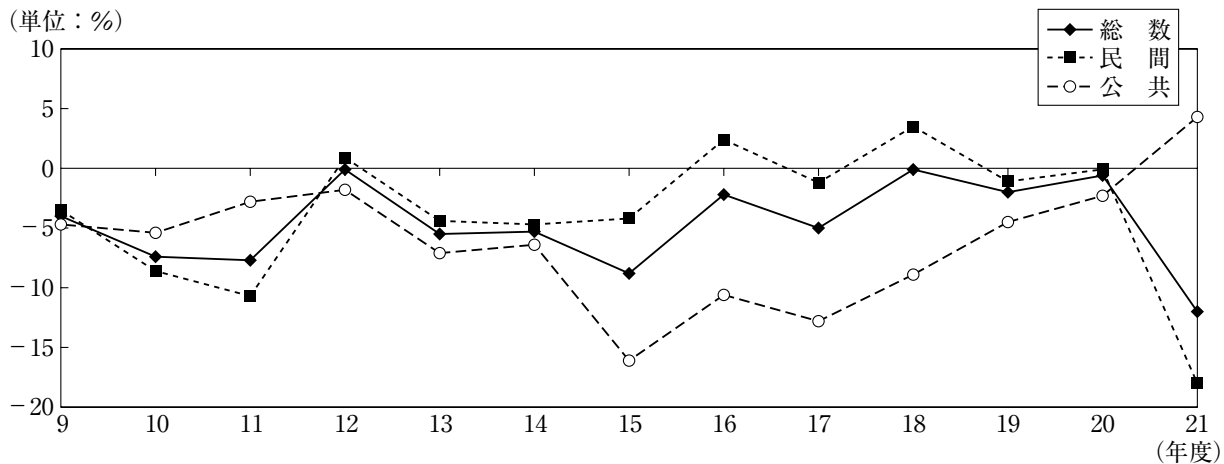
図一 2 完成工事高，元請完成工事高，下請完成工事高の推移

（単位：兆円）



図一 3 元請完成工事高（民間発注工事，公共発注工事）の前年度比

（単位：％）



## ② 工事種類別 (第3表)

(単位：億円，%)

	元請完成工事高	前年度比	構成比
合計	454,767	▲12.2	100.0
土木工事	135,767	▲1.1	29.9
建築工事	262,104	▲17.9	57.6
機械装置等工事	56,895	▲7.8	12.5

## ③ 業種別 (第2表)

(単位：億円，%)

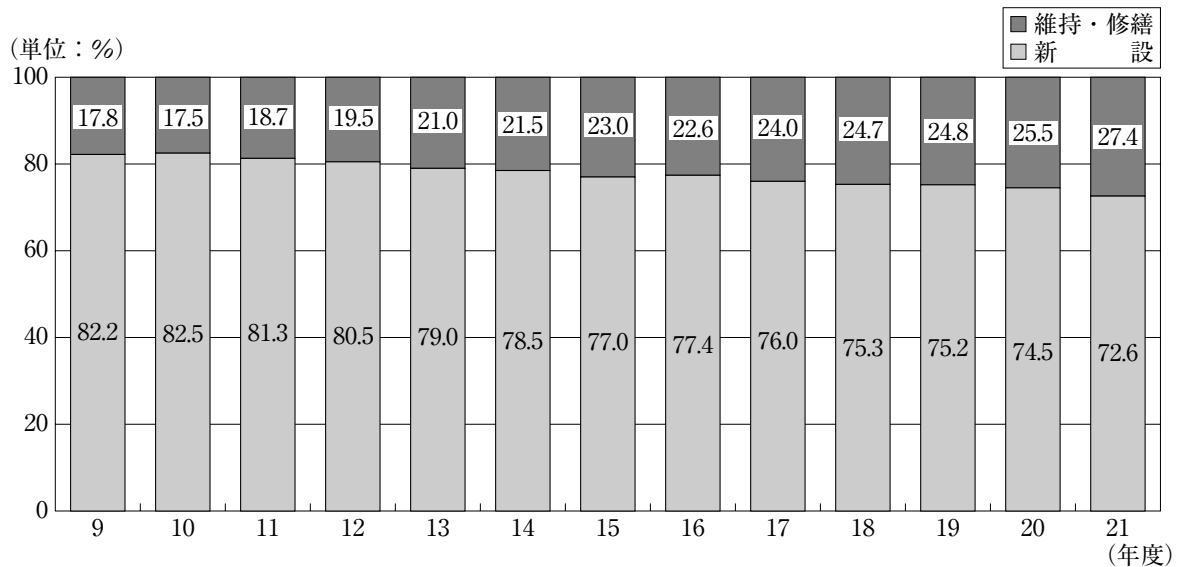
	元請完成工事高	前年度比	構成比	元請比率
合計	454,767	▲12.2	100.0	61.7
総合工事業	338,766	▲13.2	74.5	75.0
職別工事業	23,671	▲13.5	5.2	23.1
設備工事業	92,329	▲8.1	20.3	50.3

## ④ 新設、維持・修繕工事別 (発注者別) (第6表)

(単位：億円，%)

	元請完成工事高	前年度比	構成比	
合計	454,767	▲12.2	100.0	—
新設工事	330,342	▲14.4	72.6	—
維持・修繕工事	124,425	▲5.8	27.4	—
民間発注工事	314,533	▲18.0	69.2	100.0
新設工事	225,574	▲20.7	49.6	71.7
維持・修繕工事	88,959	▲10.4	19.6	28.3
公共発注工事	140,234	4.4	30.8	100.0
新設工事	104,767	3.1	23.0	74.7
維持・修繕工事	35,467	8.2	7.8	25.3

図—4 元請完成工事高構成比（新設工事，維持・修繕工事）の推移



### 3. 受注高，元請受注高（第7表）

受注高，元請受注高（発注者別）は以下のとおりとなり，受注高に対する元請受注比率（元請受注高/受注高）は，60.7%となった。

(単位：億円，%)

	受注高	前年度比	構成比	
受注高計	714,095	▲14.4	100.0	—
元請受注高	433,165	▲14.0	60.7	100.0
民間発注工事	296,020	▲19.2	41.5	68.3
公共発注工事	137,144	0.2	19.2	31.7

### 4. 就業者数（第8表）

建設業の就業者数を業種別にみると，以下のとおりとなった。

(単位：千人，%)

	就業者数	前年度比	構成比
合計	2,893	▲9.3	100.0
総合工事業	1,492	▲5.3	51.6
職別工事業	605	▲13.7	20.9
設備工事業	796	▲12.9	27.5

### 5. 付加価値額（第10表）

建設業の付加価値額を業種別にみると，以下のとおりとなった。

(単位：億円，%)

	付加価値額	前年度比	構成比
合計	155,596	▲2.5	100.0
総合工事業	82,607	▲1.3	53.1
職別工事業	25,028	▲11.0	16.1
設備工事業	47,961	0.4	30.8

## 6. 業者所在都道府県別，施工都道府県別—元請完成工事高

元請完成工事高を業者所在都道府県別，施工都道府県別にみると，上位10都道府県は以下のとおりとなった。

### (1) 業者所在都道府県別（第12表）

(単位：億円，%)

業 者 所 在 都 道 府 県 別					
順位		都 道 府 県 名	元請完成工事高	前 年 度 比	構 成 比
①	→	東 京 都	172,036	▲15.3	37.8
②	→	大 阪 府	52,713	▲27.0	11.6
③	→	愛 知 県	22,805	▲ 4.1	5.0
④	↑	北 海 道	19,178	35.9	4.2
⑤	↓	神 奈 川 県	16,447	3.4	3.6
⑥	↓	福 岡 県	13,169	▲ 6.7	2.9
⑦	→	新 潟 県	9,900	▲ 9.4	2.2
⑧	→	兵 庫 県	9,317	▲ 7.6	2.0
⑨	→	静 岡 県	8,755	▲10.0	1.9
⑩	→	埼 玉 県	8,483	▲ 2.5	1.9

### (2) 施工都道府県別（第13表）

(単位：億円，%)

施 工 都 道 府 県 別					
順位		都 道 府 県 名	元請完成工事高	前 年 度 比	構 成 比
①	→	東 京 都	72,963	▲ 1.9	16.0
②	↑	愛 知 県	29,468	▲11.2	6.5
③	→	神 奈 川 県	28,889	▲13.1	6.4
④	↓	大 阪 府	27,655	▲27.1	6.1
⑤	↑	北 海 道	24,585	18.1	5.4
⑥	↑	兵 庫 県	17,118	▲16.9	3.8
⑦	↓	千 葉 県	16,377	▲24.7	3.6
⑧	→	福 岡 県	16,335	▲15.9	3.6
⑨	→	埼 玉 県	15,453	▲20.3	3.4
⑩	→	静 岡 県	14,818	▲16.2	3.3

注1) 矢印は，前年度からの順位の変動を表す。

注2) 構成比は全国計を100とした場合の比率である。

注3) 施工都道府県別集計では，資本金2千万円未満の知事許可業者については，主たる営業所の所在する都道府県にて施工したものとしている（詳細については，「用語の定義等」を参照）。

## Ⅱ. 建設業専業について

### 1. 業者数 (第5表)

建設業専業(総売上高のうち建設工事完成工事高が80%以上を占める業者)の業者数を経営組織別にみると、以下のとおりとなった。

(単位：数，%)

	業者数	前年度比	構成比	
専業合計	182,722	▲10.7	100.0	—
個人	32,244	▲16.0	17.6	—
法人	150,478	▲9.5	82.4	100.0
1千万未満	68,413	▲11.2	37.4	45.5
1千万～1億未満	81,065	▲8.1	44.4	53.9
1億以上	1,000	▲5.1	0.5	0.7

※ 法人については、内数で資本金階層の別を表している（以降，5.付加価値額まで同様）。

### 2. 完成工事高，元請完成工事高 (第5表)

建設業専業の完成工事高，元請完成工事高を経営組織別にみると，以下のとおりとなった。

#### (1) 完成工事高

(単位：億円，%)

	完成工事高	前年度比	構成比	
専業合計	589,538	▲11.8	100.0	—
個人	10,067	▲5.1	1.7	—
法人	579,471	▲11.9	98.3	100.0
1千万未満	51,971	▲11.1	8.8	9.0
1千万～1億未満	279,141	▲12.0	47.3	48.2
1億以上	248,358	▲12.0	42.1	42.9

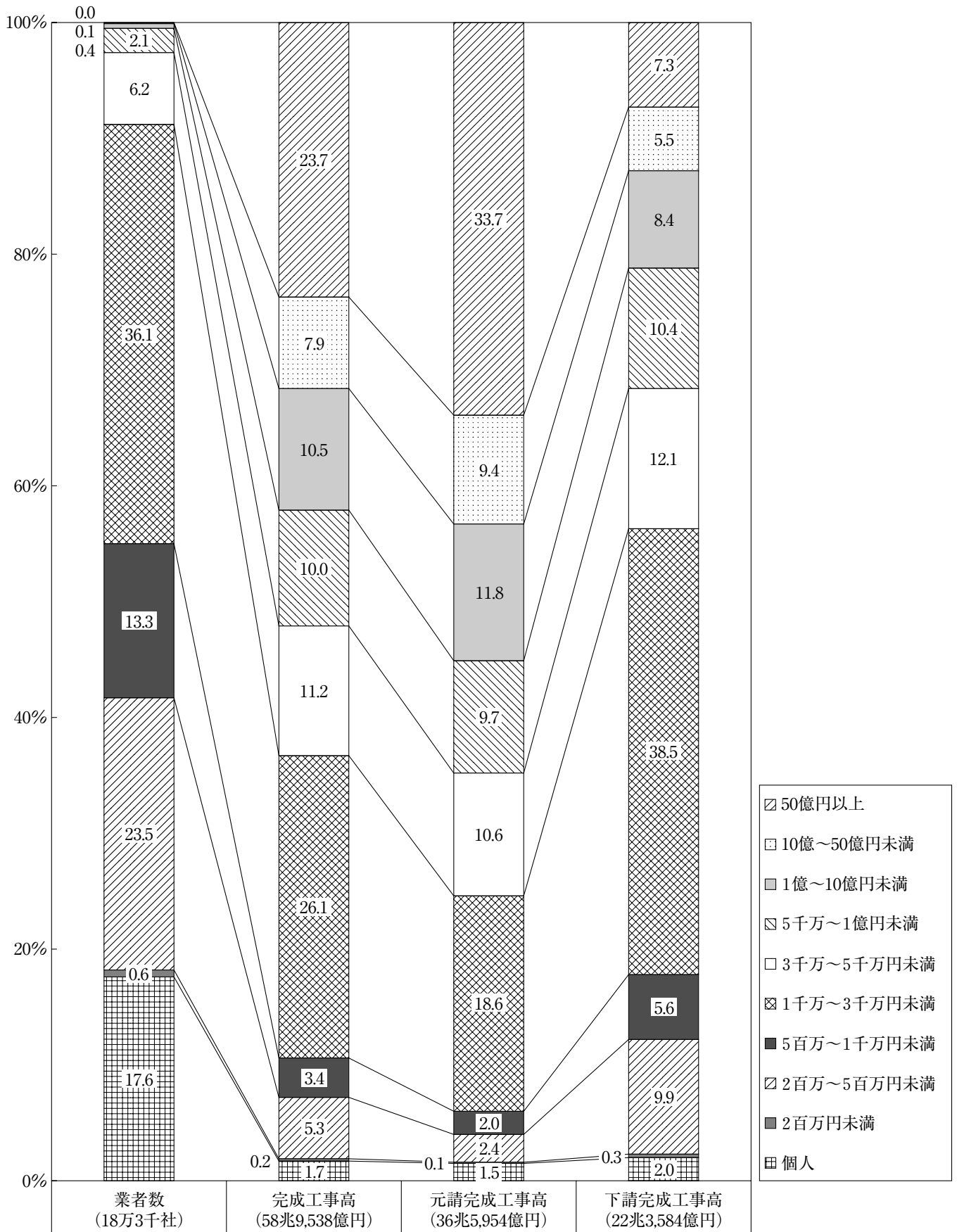
#### (2) 元請完成工事高

(単位：億円，%)

	元請完成工事高	前年度比	構成比	
専業合計	365,954	▲9.9	100.0	—
個人	5,598	▲2.0	1.5	—
法人	360,356	▲10.0	98.5	100.0
1千万未満	16,716	▲8.4	4.6	4.6
1千万～1億未満	142,727	▲7.7	39.0	39.6
1億以上	200,913	▲11.8	54.9	55.8



図—5 資本金階層別，業者数等の割合（建設業専業）



## 第 2 部

### 平成 21 年度調査結果

第1表 専業・兼業別，大臣・知事許可別，業種別，経営組織別，資本金階層別—業者数

(1/4)

(単位：数)

専業・兼業別 大臣・知事許可別 業種別	経営組織別 資本金階層別													
	総数	個人	法人計	200万円 未満	200万～ 500万円 未満	500万～ 1,000万円 未満	1,000万～ 3,000万円 未満	3,000万～ 5,000万円 未満	5,000万～ 1億円 未満	1億～ 10億円 未満	10億～ 50億円 未満	50億円 以上	3億円 以下 (再掲)	20億円 以下 (再掲)
総数	220 885	34 142	186 743	1 299	48 570	27 915	83 442	15 352	6 717	2 595	475	378	185 153	186 132
総合工事業	115 942	19 805	96 137	520	21 078	14 786	44 147	10 434	3 861	1 046	144	121	95 628	95 945
一般土木建築工事業	5 006	146	4 861	14	353	445	2 225	1 031	564	172	28	28	4 769	4 821
土木工事業	40 560	2 993	37 567	226	6 775	5 632	18 117	5 097	1 438	228	31	23	37 457	37 527
造園工事業	4 894	844	4 051	43	1 212	659	1 654	335	103	39	3	2	4 038	4 047
水道施設工事業	1 882	167	1 715	15	447	397	632	132	57	24	3	8	1 696	1 706
舗装工事業	3 546	112	3 435	7	830	285	1 715	406	148	30	8	6	3 413	3 427
しゅんせつ工事業	309	5	304	6	45	67	140	25	15	5	1	0	303	304
建築工事業	42 940	9 104	33 836	155	7 798	5 078	15 839	3 028	1 334	489	65	50	33 603	33 754
木造建築工事業	16 804	6 436	10 369	54	3 618	2 222	3 825	380	202	59	5	4	10 350	10 360
職別工事業	54 855	9 683	45 172	517	14 115	7 670	18 866	2 101	1 171	545	109	78	44 812	45 034
大工工事業	4 539	1 899	2 640	4	1 108	370	1 032	75	40	9	2	0	2 633	2 639
とび・土・コンクリート工事業	9 393	738	8 656	147	2 535	1 526	3 594	429	266	122	26	11	8 578	8 625
鉄骨工事業	4 572	258	4 314	27	1 306	620	1 880	240	135	76	14	16	4 259	4 292
鉄筋工事業	2 037	494	1 543	14	763	337	375	38	12	4	0	0	1 541	1 543
石工工事業	850	47	803	32	226	207	223	71	32	7	4	1	796	799
煉瓦・タイル・ブロック工事業	1 471	149	1 322	6	445	194	551	60	37	26	4	0	1 306	1 319
左官工事業	2 536	816	1 721	3	578	505	580	31	16	5	1	1	1 717	1 719
屋根工事業	2 926	512	2 414	28	881	422	947	89	30	12	3	2	2 407	2 411
金属製屋根工事業	805	156	649	12	156	90	330	38	13	5	3	2	644	647
板金工事業	2 361	562	1 799	17	691	405	617	42	17	9	2	0	1 793	1 799
塗装工事業	7 289	1 850	5 440	104	1 742	1 086	2 122	218	112	44	9	2	5 420	5 433
ガラス工事業	789	25	764	0	122	66	486	35	36	17	1	0	759	764
建具工事業	4 158	858	3 300	10	851	626	1 521	169	84	30	5	5	3 284	3 294
防水工事業	1 758	496	1 262	16	271	172	665	78	47	8	2	3	1 254	1 258
内装工事業	8 240	778	7 462	88	2 347	724	3 449	382	246	159	32	35	7 341	7 409
はつり・解体工事業	1 130	46	1 084	9	95	319	494	106	48	12	1	0	1 081	1 084
設備工事業	50 088	4 654	45 434	262	13 377	5 459	20 429	2 817	1 685	1 004	222	179	44 713	45 153
電気工事業	20 006	2 421	17 585	118	5 913	2 339	7 537	990	435	178	39	36	17 457	17 529
電気通信工事業	3 989	28	3 961	28	697	487	1 967	271	206	204	45	56	3 783	3 886
管工事業	16 224	1 826	14 398	48	4 481	1 913	6 291	844	493	250	48	29	14 258	14 350
さく井工事業	529	56	473	1	83	54	271	37	14	11	1	1	469	472
熱絶縁工事業	908	168	740	9	284	69	330	25	14	8	1	0	733	739
機械器具設置工事業	6 197	25	6 172	50	1 066	446	3 083	574	485	332	82	54	5 922	6 080
消防施設工事業	1 681	51	1 630	7	711	144	679	54	23	8	3	1	1 625	1 627
その他の設備工事業	556	79	477	1	141	8	272	22	15	13	3	2	468	472
建設業専業総数	182 722	32 244	150 478	1 163	42 915	24 335	66 028	11 246	3 791	801	114	85	150 112	150 344
総合工事業	97 171	18 372	78 799	453	18 011	12 525	35 858	8 579	2 727	520	66	60	78 569	78 709
一般土木建築工事業	4 467	145	4 322	14	336	445	1 909	924	495	148	24	27	4 240	4 285
土木工事業	33 547	2 628	30 919	210	5 695	4 596	14 882	4 310	1 089	107	17	13	30 866	30 895
造園工事業	2 990	602	2 388	11	741	454	915	216	48	4	0	0	2 387	2 388
水道施設工事業	1 395	127	1 268	14	358	279	481	105	28	4	0	0	1 267	1 268
舗装工事業	2 931	84	2 847	7	810	275	1 313	327	97	13	3	3	2 838	2 843
しゅんせつ工事業	200	5	195	4	30	57	80	16	5	3	0	0	195	195
建築工事業	36 964	8 575	28 389	141	6 922	4 460	13 283	2 451	880	215	21	16	28 310	28 366
木造建築工事業	14 677	6 206	8 471	52	3 120	1 958	2 997	230	85	26	1	1	8 466	8 469
職別工事業	46 952	9 260	37 692	471	13 105	7 091	15 321	1 101	467	113	17	5	37 642	37 682
大工工事業	4 359	1 899	2 460	4	1 098	369	931	41	16	1	0	0	2 460	2 460
とび・土・コンクリート工事業	7 443	732	6 711	138	2 308	1 253	2 720	181	89	19	2	1	6 703	6 709
鉄骨工事業	3 678	258	3 420	25	1 134	610	1 413	137	72	21	6	1	3 404	3 417
鉄筋工事業	1 992	494	1 498	14	762	333	355	27	7	0	0	0	1 498	1 498
石工工事業	714	45	669	10	226	205	170	44	12	1	0	1	668	668
煉瓦・タイル・ブロック工事業	1 223	149	1 074	2	445	162	405	36	16	9	0	0	1 072	1 074
左官工事業	2 357	816	1 541	3	563	463	484	19	7	2	0	0	1 540	1 541
屋根工事業	2 689	511	2 178	28	840	397	856	43	9	3	2	0	2 175	2 178
金属製屋根工事業	712	155	557	12	155	90	275	17	6	1	1	0	556	557
板金工事業	2 107	551	1 556	17	680	367	461	24	4	3	0	0	1 556	1 556
塗装工事業	6 786	1 710	5 076	104	1 724	1 086	1 922	160	70	10	0	0	5 075	5 076
ガラス工事業	549	0	549	0	122	37	363	15	9	2	0	0	549	549
建具工事業	3 735	858	2 877	10	818	598	1 303	95	34	15	4	0	2 871	2 876
防水工事業	1 588	496	1 092	9	227	172	600	58	23	2	1	0	1 090	1 092
内装工事業	6 249	583	5 666	88	1 934	635	2 762	146	76	22	1	2	5 658	5 663
はつり・解体工事業	773	4	769	7	72	313	301	58	17	2	0	0	768	769
設備工事業	38 599	4 612	33 987	239	11 798	4 719	14 849	1 566	597	168	31	20	33 901	33 953
電気工事業	17 347	2 398	14 949	108	5 367	2 197	6 181	781	248	51	10	6	14 921	14 939
電気通信工事業	2 886	26	2 860	25	672	433	1 539	104	67	15	2	2	2 854	2 857
管工事業	12 690	1 824	10 866	40	4 147	1 418	4 570	461	159	50	14	7	10 838	10 854
さく井工事業	331	51	280	1	69	43	150	11	4	2	0	0	280	280
熱絶縁工事業	883	168	715	9	284	68	325	18	8	3	0	0	713	715
機械器具設置工事業	3 389	25	3 364	48	969	420	1 605	166	104	44	5	4	3 343	3 356
消防施設工事業	619	41	578	7	149	140	263	14	4	1	0	0	578	578
その他の設備工事業	455	79	376	1	141	0	217	11	3	2	0	1	375	375

第1表 専業・兼業別，大臣・知事許可別，業種別，経営組織別，資本金階層別—業者数

(つづき 2/4)

(単位：数)

専業・兼業別 大臣・知事許可別 業種別	経営組織別 資本金階層別		200万円 未満	200万～ 500万円 未満	500万～ 1,000万円 未満	1,000万～ 3,000万円 未満	3,000万～ 5,000万円 未満	5,000万～ 1億円 未満	1億～ 10億円 未満	10億～ 50億円 未満	50億円 以上	3億円 以下 (再掲)	20億円 以下 (再掲)	
	総数	個人												法人計
建設業専業・大臣許可業者	3 915	1	3 914	1	43	45	1 213	880	1 001	553	107	71	3 591	3 796
総合工事業	2 049	1	2 048	0	18	21	463	468	607	357	62	52	1 843	1 967
一般土木建築工事業	373	0	373	0	0	0	16	67	126	113	24	27	293	336
土木工事業	684	0	684	0	10	10	208	168	193	69	16	10	640	664
造園工事業	101	0	101	0	0	2	37	37	22	3	0	0	100	101
水道施設工事業	22	0	22	0	0	0	7	3	10	2	0	0	21	22
舗装工事業	81	0	81	0	2	0	20	24	20	10	3	2	73	78
しゅんせつ工事業	15	0	15	0	0	1	6	2	3	3	0	0	15	15
建築工事業	698	1	697	0	4	7	147	154	211	143	18	13	629	677
木造建築工事業	75	0	75	0	2	1	22	13	22	14	1	0	72	74
職別工事業	867	0	867	0	20	17	380	178	176	78	16	2	826	860
大工工事業	17	0	17	0	1	1	10	2	3	0	0	0	17	17
とび・土工・コンクリート工事業	177	0	177	0	4	6	88	24	40	13	2	0	172	176
鉄骨工事業	84	0	84	0	0	0	17	17	26	17	6	1	68	81
鉄筋工事業	21	0	21	0	3	1	13	1	3	0	0	0	21	21
石工事業	26	0	26	0	0	0	13	9	3	1	0	0	26	26
煉瓦・タイル・ブロック工事業	28	0	28	0	0	0	11	6	5	6	0	0	27	28
左官工事業	17	0	17	0	2	0	11	1	2	1	0	0	16	17
屋根工事業	19	0	19	0	1	1	11	1	1	2	2	0	16	19
金属製屋根工事業	15	0	15	0	0	0	8	2	3	1	1	0	14	15
板金工事業	12	0	12	0	0	0	8	2	0	2	0	0	12	12
塗装工事業	179	0	179	0	3	5	75	45	44	7	0	0	178	179
ガラス工事業	5	0	5	0	0	0	0	3	2	0	0	0	5	5
建具工事業	67	0	67	0	0	0	20	22	10	11	4	0	61	66
防水工事業	65	0	65	0	1	2	39	14	7	2	0	0	64	65
内装工事業	109	0	109	0	3	1	47	19	23	14	1	1	103	107
はつり・解体工事業	26	0	26	0	2	0	9	10	4	1	0	0	26	26
設備工事業	999	0	999	1	5	7	370	234	218	118	29	17	922	969
電気工事業	451	0	451	1	2	2	167	120	101	42	10	6	424	441
電気通信工事業	118	0	118	0	2	1	55	22	27	9	0	2	114	116
管工事業	238	0	238	0	0	0	77	50	57	34	14	6	211	227
さく井工事業	10	0	10	0	0	0	6	2	0	2	0	0	10	10
熱絶縁工事業	32	0	32	0	0	1	18	7	3	3	0	0	30	32
機械器具設置工事業	125	0	125	0	1	3	36	27	26	25	5	2	109	119
消防施設工事業	14	0	14	0	0	0	8	3	2	1	0	0	14	14
その他の設備工事業	11	0	11	0	0	0	3	3	2	2	0	1	10	10
建設業専業・知事許可業者	178 807	32 243	146 564	1 162	42 872	24 290	64 815	10 366	2 790	248	7	14	146 521	146 548
総合工事業	95 122	18 371	76 751	453	17 993	12 504	35 395	8 111	2 120	163	4	8	76 726	76 742
一般土木建築工事業	4 094	145	3 949	14	336	445	1 893	857	369	35	0	0	3 947	3 949
土木工事業	32 863	2 628	30 235	210	5 685	4 586	14 674	4 142	896	38	1	3	30 226	30 231
造園工事業	2 889	602	2 287	11	741	452	878	179	26	1	0	0	2 287	2 287
水道施設工事業	1 373	127	1 246	14	358	279	474	102	18	2	0	0	1 246	1 246
舗装工事業	2 850	84	2 766	7	808	275	1 293	303	77	3	0	1	2 765	2 765
しゅんせつ工事業	185	5	180	4	30	56	74	14	2	0	0	0	180	180
建築工事業	36 266	8 574	27 692	141	6 918	4 453	13 136	2 297	669	72	3	3	27 681	27 689
木造建築工事業	14 602	6 206	8 396	52	3 118	1 957	2 975	217	63	12	0	1	8 394	8 395
職別工事業	46 085	9 260	36 825	471	13 085	7 074	14 941	923	291	35	1	3	36 816	36 822
大工工事業	4 342	1 899	2 443	4	1 097	368	921	39	13	1	0	0	2 443	2 443
とび・土工・コンクリート工事業	7 266	732	6 534	138	2 304	1 247	2 632	157	49	6	0	1	6 531	6 533
鉄骨工事業	3 594	258	3 336	25	1 134	610	1 396	120	46	4	0	0	3 336	3 336
鉄筋工事業	1 971	494	1 477	14	759	332	342	26	4	0	0	0	1 477	1 477
石工事業	688	45	643	10	226	205	157	35	9	0	0	1	642	642
煉瓦・タイル・ブロック工事業	1 195	149	1 046	2	445	162	394	30	11	3	0	0	1 045	1 046
左官工事業	2 340	816	1 524	3	561	463	473	18	5	1	0	0	1 524	1 524
屋根工事業	2 670	511	2 159	28	839	396	845	42	8	1	0	0	2 159	2 159
金属製屋根工事業	697	155	542	12	155	90	267	15	3	0	0	0	542	542
板金工事業	2 095	551	1 544	17	680	367	453	22	4	1	0	0	1 544	1 544
塗装工事業	6 607	1 710	4 897	104	1 721	1 081	1 847	115	26	3	0	0	4 897	4 897
ガラス工事業	544	0	544	0	122	37	363	12	7	2	0	0	544	544
建具工事業	3 668	858	2 810	10	818	598	1 283	73	24	4	0	0	2 810	2 810
防水工事業	1 523	496	1 027	9	226	170	561	44	16	0	1	0	1 026	1 027
内装工事業	6 140	583	5 557	88	1 931	634	2 715	127	53	8	0	1	5 555	5 556
はつり・解体工事業	747	4	743	7	70	313	292	48	13	1	0	0	742	743
設備工事業	37 600	4 612	32 988	238	11 793	4 712	14 479	1 332	379	50	2	3	32 979	32 984
電気工事業	16 896	2 398	14 498	107	5 365	2 195	6 014	661	147	9	0	0	14 497	14 498
電気通信工事業	2 768	26	2 742	25	670	432	1 484	82	40	6	2	0	2 740	2 741
管工事業	12 452	1 824	10 628	40	4 147	1 418	4 493	411	102	16	0	1	10 627	10 627
さく井工事業	321	51	270	1	69	43	144	9	4	0	0	0	270	270
熱絶縁工事業	851	168	683	9	284	67	307	11	5	0	0	0	683	683
機械器具設置工事業	3 264	25	3 239	48	968	417	1 569	139	78	19	0	2	3 234	3 237
消防施設工事業	605	41	564	7	149	140	255	11	2	0	0	0	564	564
その他の設備工事業	444	79	365	1	141	0	214	8	1	0	0	0	365	365

第1表 専業・兼業別，大臣・知事許可別，業種別，経営組織別，資本金階層別—業者数

(つづき 3/4)

(単位：数)

専業・兼業別 大臣・知事許可別 業種別	経営組織別 資本金階層別													
	総数	個人	法人計	200万円 未満	200万～ 500万円 未満	500万～ 1,000万円 未満	1,000万～ 3,000万円 未満	3,000万～ 5,000万円 未満	5,000万～ 1億円 未満	1億～ 10億円 未満	10億～ 50億円 未満	50億円 以上	3億円 以下 (再掲)	20億円 以下 (再掲)
建設業兼業総数	38 163	1 898	36 265	136	5 655	3 580	17 414	4 106	2 926	1 794	361	293	35 041	35 788
総合工事業	18 771	1 433	17 338	67	3 067	2 261	8 289	1 855	1 134	526	78	61	17 059	17 236
一般土木建築工事業	539	1	538	0	17	0	316	107	69	24	4	1	528	535
土木工事業	7 013	364	6 649	16	1 080	1 036	3 235	787	349	121	14	10	6 592	6 633
造園工事業	1 904	241	1 663	32	472	206	740	119	55	35	3	2	1 651	1 659
水道施設工事業	486	40	446	1	89	118	151	27	29	20	3	8	428	437
舗装工事業	615	28	588	0	20	10	403	79	51	17	5	3	575	584
しゅんせつ工事業	109	0	109	2	15	10	60	9	10	2	1	0	108	109
建築工事業	5 976	529	5 447	14	876	618	2 556	577	454	274	44	34	5 293	5 388
木造建築工事業	2 127	230	1 898	2	498	263	828	150	117	33	4	3	1 884	1 891
職別工事業	7 903	423	7 480	46	1 010	578	3 545	1 000	704	432	92	73	7 170	7 352
大工工事業	180	0	180	0	10	1	101	34	24	8	2	0	173	179
とび・土工・コンクリート工事業	1 951	6	1 945	9	227	272	874	248	177	103	24	10	1 875	1 916
鉄骨工事業	895	0	895	2	172	10	466	103	63	55	8	15	856	876
鉄筋工事業	45	0	45	0	1	4	20	11	5	4	0	0	43	45
石工事業	136	2	134	22	0	2	53	27	20	6	4	0	128	131
煉瓦・タイル・ブロック工事業	248	0	248	4	0	32	146	24	21	17	4	0	234	245
左官工事業	179	0	179	0	15	42	96	12	9	3	1	1	176	177
屋根工事業	237	1	236	0	41	25	91	46	21	9	1	2	232	233
金属製屋根工事業	94	1	93	0	1	0	56	21	7	4	2	2	89	91
板金工事業	254	11	243	0	11	37	156	18	13	6	2	0	237	243
塗装工事業	503	140	363	0	18	0	200	58	42	34	9	2	344	356
ガラス工事業	240	25	215	0	0	29	123	20	27	15	1	0	210	215
建具工事業	423	0	423	0	33	28	218	74	50	15	1	5	413	418
防水工事業	170	0	170	7	44	0	65	20	24	6	1	3	164	166
内装工事業	1 991	195	1 796	0	413	89	687	236	170	137	31	33	1 683	1 746
はつり・解体工事業	358	42	316	2	24	7	193	48	31	10	1	0	314	316
設備工事業	11 489	42	11 447	23	1 578	741	5 580	1 251	1 088	836	191	159	10 812	11 200
電気工事業	2 658	23	2 635	10	545	142	1 356	209	187	127	29	30	2 535	2 589
電気通信工事業	1 104	2	1 102	3	25	54	428	167	139	189	43	54	930	1 030
管工事業	3 534	2	3 532	8	334	495	1 721	383	334	200	34	22	3 420	3 496
さく井工事業	198	5	193	0	14	11	121	26	10	9	1	1	189	192
熱絶縁工事業	25	0	25	0	0	1	5	7	6	5	1	0	20	24
機械器具設置工事業	2 808	0	2 808	2	98	26	1 478	408	381	288	77	50	2 579	2 724
消防施設工事業	1 062	10	1 052	0	562	4	416	40	19	7	3	1	1 047	1 049
その他の設備工事業	101	0	101	0	0	8	55	11	12	11	3	1	93	97
建設業兼業・大臣許可業者	2 634	0	2 634	0	8	12	487	391	632	707	196	201	1 971	2 338
総合工事業	766	0	766	0	2	5	138	128	191	211	48	43	603	703
一般土木建築工事業	34	0	34	0	0	0	5	7	13	6	3	0	29	32
土木工事業	212	0	212	0	1	0	49	43	56	48	8	7	181	203
造園工事業	78	0	78	0	1	1	22	18	14	18	3	1	71	75
水道施設工事業	49	0	49	0	0	0	5	6	15	14	2	7	33	42
舗装工事業	52	0	52	0	0	0	9	8	16	11	5	3	39	48
しゅんせつ工事業	8	0	8	0	0	0	3	0	3	2	0	0	8	8
建築工事業	302	0	302	0	0	3	41	39	66	104	26	23	218	267
木造建築工事業	31	0	31	0	0	1	4	7	8	8	1	2	24	28
職別工事業	703	0	703	0	3	4	147	105	170	179	43	52	539	624
大工工事業	13	0	13	0	0	0	2	3	4	4	0	0	11	13
とび・土工・コンクリート工事業	194	0	194	0	0	1	40	34	52	47	11	9	156	175
鉄骨工事業	73	0	73	0	0	0	17	7	17	17	4	11	50	59
鉄筋工事業	2	0	2	0	0	0	0	0	0	2	0	0	1	2
石工事業	14	0	14	0	0	0	2	0	7	3	2	0	11	12
煉瓦・タイル・ブロック工事業	23	0	23	0	0	1	5	2	2	10	3	0	13	20
左官工事業	12	0	12	0	0	1	5	1	2	1	1	1	10	10
屋根工事業	16	0	16	0	0	0	2	6	4	2	0	2	14	14
金属製屋根工事業	7	0	7	0	0	0	0	2	0	2	1	2	4	5
板金工事業	12	0	12	0	0	1	6	1	2	1	1	0	10	12
塗装工事業	50	0	50	0	0	0	12	9	8	15	5	1	40	47
ガラス工事業	30	0	30	0	0	0	4	5	11	9	1	0	27	30
建具工事業	47	0	47	0	1	0	12	8	11	9	1	5	39	42
防水工事業	20	0	20	0	0	0	7	4	4	2	0	3	16	17
内装工事業	175	0	175	0	1	0	29	20	42	53	12	18	123	151
はつり・解体工事業	15	0	15	0	1	0	4	3	4	2	1	0	14	15
設備工事業	1 165	0	1 165	0	3	3	202	158	271	317	105	106	829	1 011
電気工事業	233	0	233	0	0	0	46	31	54	65	14	23	172	203
電気通信工事業	206	0	206	0	0	0	32	25	36	61	26	26	132	168
管工事業	277	0	277	0	0	0	45	51	73	71	20	17	211	253
さく井工事業	23	0	23	0	0	1	8	3	4	5	1	1	19	22
熱絶縁工事業	13	0	13	0	0	1	3	1	3	4	1	0	9	12
機械器具設置工事業	355	0	355	0	2	1	45	41	89	100	40	37	238	299
消防施設工事業	37	0	37	0	1	0	19	3	8	3	2	1	33	35
その他の設備工事業	21	0	21	0	0	0	4	3	4	8	1	1	15	19

第1表 専業・兼業別，大臣・知事許可別，業種別，経営組織別，資本金階層別—業者数

(つづき 4/4)

(単位：数)

専業・兼業別 大臣・知事許可別 業種別	経営組織別		資本金階層別											
	総数	個人	法人計	200万円 未満	200万～ 500万円 未満	500万～ 1,000万円 未満	1,000万～ 3,000万円 未満	3,000万～ 5,000万円 未満	5,000万～ 1億円 未満	1億～ 10億円 未満	10億～ 50億円 未満	50億円 以上	3億円 以下 (再掲)	20億円 以下 (再掲)
建設業兼業・知事許可業者	35 529	1 898	33 631	136	5 647	3 568	16 927	3 715	2 294	1 087	165	92	33 070	33 450
総合工事業	18 005	1 433	16 572	67	3 065	2 256	8 151	1 727	943	315	30	18	16 456	16 533
一般土木建築工事業	505	1	504	0	17	0	311	100	56	18	1	1	499	503
土木工事業	6 801	364	6 437	16	1 079	1 036	3 186	744	293	73	6	3	6 411	6 430
造園工事業	1 826	241	1 585	32	471	205	718	101	41	17	0	1	1 580	1 584
水道施設工事業	437	40	397	1	89	118	146	21	14	6	1	1	395	395
舗装工事業	563	28	536	0	20	10	394	71	35	6	0	0	536	536
しゅんせつ工事業	101	0	101	2	15	10	57	9	7	0	1	0	100	101
建築工事業	5 674	529	5 145	14	876	615	2 515	538	388	170	18	11	5 075	5 121
木造建築工事業	2 096	230	1 867	2	498	262	824	143	109	25	3	1	1 860	1 863
職別工事業	7 200	423	6 777	46	1 007	574	3 398	895	534	253	49	21	6 631	6 728
大工工事業	167	0	167	0	10	1	99	31	20	4	2	0	162	166
とび・土工・コンクリート工事業	1 757	6	1 751	9	227	271	834	214	125	56	13	1	1 719	1 741
鉄骨工事業	822	0	822	2	172	10	449	96	46	38	4	4	806	817
鉄筋工事業	43	0	43	0	1	4	20	11	5	2	0	0	42	43
石工工事業	122	2	120	22	0	2	51	27	13	3	2	0	117	119
煉瓦・タイル・ブロック工事業	225	0	225	4	0	31	141	22	19	7	1	0	221	225
左官工事業	167	0	167	0	15	41	91	11	7	2	0	0	166	167
屋根工事業	221	1	220	0	41	25	89	40	17	7	1	0	218	219
金属製屋根工事業	87	1	86	0	1	0	56	19	7	2	1	0	85	86
板金工事業	242	11	231	0	11	36	150	17	11	5	1	0	227	231
塗装工事業	453	140	313	0	18	0	188	49	34	19	4	1	304	309
ガラス工事業	210	25	185	0	0	29	119	15	16	6	0	0	183	185
建具工事業	376	0	376	0	32	28	206	66	39	6	0	0	374	376
防水工事業	150	0	150	7	44	0	58	16	20	4	1	0	148	149
内装工事業	1 816	195	1 621	0	412	89	658	216	128	84	19	15	1 560	1 595
はつり・解体工事業	343	42	301	2	23	7	189	45	27	8	0	0	300	301
設備工事業	10 324	42	10 282	23	1 575	738	5 378	1 093	817	519	86	53	9 983	10 189
電気工事業	2 425	23	2 402	10	545	142	1 310	178	133	62	15	7	2 363	2 386
電気通信工事業	898	2	896	3	25	54	396	142	103	128	17	28	798	862
管工事業	3 257	2	3 255	8	334	495	1 676	332	261	129	14	5	3 209	3 243
さく井工事業	175	5	170	0	14	10	113	23	6	4	0	0	170	170
熱絶縁工事業	12	0	12	0	0	0	2	6	3	1	0	0	11	12
機械器具設置工事業	2 453	0	2 453	2	96	25	1 433	367	292	188	37	13	2 341	2 425
消防施設工事業	1 025	10	1 015	0	561	4	397	37	11	4	1	0	1 014	1 014
その他の設備工事業	80	0	80	0	0	8	51	8	8	3	2	0	78	78

第2表 大臣・知事許可別，経営組織別，業種別一業者数，完成工事高，受注高，

大臣・知事許可別 経営組織別 業種別	業者数	元 請										
		完 成 工 事 高 計	総 数									
			計	土 木		建 築 住 宅		建 築 非 住 宅				
				新設工事	維持・修繕工事	新設工事	維持・修繕工事	新設工事	維持・修繕工事			
総 数	220 885	73 737 855	45 476 655	33 034 151	12 442 504	10 261 447	3 315 255	8 578 949	2 399 004	10 380 602	4 851 869	
総 合 工 事 業	115 942	45 159 635	33 876 608	26 362 360	7 514 248	9 121 456	2 739 443	8 191 698	1 736 584	8 255 060	2 801 228	
一般土木建築工事業	5 006	13 773 784	12 642 567	10 748 220	1 894 346	4 010 568	610 072	1 737 350	132 712	4 989 015	1 145 100	
土 木 工 事 業	40 560	10 970 585	6 157 517	4 524 795	1 632 722	4 085 823	1 488 089	72 251	19 691	127 971	72 420	
造 園 工 事 業	4 894	458 839	250 420	161 818	88 603	159 953	85 884	490	477	569	391	
水 道 施 設 工 事 業	1 882	612 347	374 072	241 927	132 146	93 977	40 321	3 029	4 787	5 697	4 268	
舗 装 工 事 業	3 546	1 699 877	770 669	420 541	350 128	407 673	344 686	4 413	1 328	7 353	1 687	
しゅんせつ工事業	309	111 287	24 926	13 602	11 324	12 056	10 789	796	269	621	130	
建 築 工 事 業	42 940	15 419 644	11 860 208	8 822 952	3 037 256	350 243	158 021	5 003 050	1 258 007	3 067 734	1 530 737	
木 造 建 築 工 事 業	16 804	2 113 273	1 796 229	1 428 506	367 723	1 164	1 581	1 370 320	319 313	56 099	46 494	
職 別 工 事 業	54 855	10 225 323	2 367 134	1 119 260	1 247 874	349 892	237 005	166 109	430 302	459 406	474 576	
大 工 工 事 業	4 539	397 199	56 156	16 986	39 169	900	693	10 544	26 472	4 558	11 623	
とび・土工・コンクリート工事業	9 393	1 734 970	221 838	106 950	114 888	84 841	82 726	5 927	4 569	9 871	14 954	
鉄 骨 工 事 業	4 572	1 801 499	533 405	370 042	163 363	202 981	75 423	8 011	3 866	88 798	44 609	
鉄 筋 工 事 業	2 037	221 926	5 147	4 781	366	3 386	130	858	81	429	155	
石 工 工 事 業	850	181 309	111 380	66 200	45 180	21 763	6 250	2 017	1 103	22 190	12 083	
煉瓦・タイル・ブロック工事業	1 471	362 931	31 114	12 022	19 093	1 868	7 817	6 267	2 389	2 038	6 731	
左 官 工 事 業	2 536	251 160	54 261	42 617	11 644	1 864	4 556	29 744	2 818	10 982	4 059	
屋 根 工 事 業	2 926	512 320	143 194	44 066	99 128	1 619	749	11 550	68 196	18 228	27 359	
金属製屋根工事業	805	173 424	12 315	2 293	10 022	224	963	520	4 000	1 548	4 376	
板 金 工 事 業	2 361	197 434	32 741	19 304	13 437	338	126	4 192	8 239	14 350	4 755	
塗 装 工 事 業	7 289	884 915	288 993	30 696	258 297	3 690	44 056	17 809	155 403	8 754	53 917	
ガ ラ ス 工 事 業	789	117 794	23 822	10 291	13 532	17	60	2 370	5 222	1 572	2 521	
建 具 工 事 業	4 158	1 038 967	65 706	23 084	42 622	188	36	13 793	9 361	7 942	31 526	
防 水 工 事 業	1 758	352 534	78 826	36 309	42 517	10	230	4 046	15 167	10 701	19 573	
内 装 工 事 業	8 240	1 762 430	668 866	309 450	359 416	4 793	2 683	47 353	121 243	255 907	234 212	
はつり・解体工事業	1 130	234 510	39 370	24 170	15 201	21 410	10 509	1 107	2 172	1 538	2 124	
設 備 工 事 業	50 088	18 352 896	9 232 913	5 552 531	3 680 381	790 099	338 807	221 142	232 118	1 666 136	1 576 065	
電 気 工 事 業	20 006	6 558 321	3 462 570	2 252 583	1 209 986	559 038	270 042	105 303	83 567	834 391	660 845	
電 気 通 信 工 事 業	3 989	1 815 320	860 061	695 701	164 360	84 081	19 614	6 201	10 105	109 697	57 318	
管 工 事 業	16 224	4 592 220	1 776 474	809 427	967 047	51 899	27 298	99 135	118 048	507 930	674 701	
さく井工事業	529	57 247	31 918	23 767	8 151	14 969	5 377	218	80	3 140	557	
熱 絶 縁 工 事 業	908	270 610	18 589	2 496	16 093	13	15	650	1 606	780	3 681	
機械器具設置工事業	6 197	4 605 898	2 903 968	1 719 832	1 184 136	78 055	15 952	7 432	13 933	200 578	136 701	
消防施設工事業	1 681	219 794	61 155	15 902	45 253	1 881	142	2 099	2 025	8 676	36 530	
その他の設備工事業	556	233 487	118 179	32 823	85 355	163	367	104	2 754	943	5 732	
大臣許可業者総数	6 549	39 136 571	28 366 766	22 017 600	6 349 166	6 092 765	1 404 230	5 026 141	666 023	7 918 617	3 055 667	
総 合 工 事 業	2 815	24 366 201	20 602 891	17 103 597	3 499 294	5 172 544	1 031 281	4 906 441	500 147	6 379 472	1 798 889	
一般土木建築工事業	407	11 554 557	10 845 510	9 356 982	1 488 528	3 354 076	420 567	1 493 604	64 885	4 500 573	999 355	
土 木 工 事 業	896	3 373 061	1 983 518	1 593 333	390 185	1 278 950	320 697	34 263	2 727	70 985	38 978	
造 園 工 事 業	179	130 640	74 757	53 524	21 233	52 825	20 149	271	29	327	137	
水 道 施 設 工 事 業	71	280 397	214 090	136 755	77 335	12 789	4 777	153	132	3 132	1 510	
舗 装 工 事 業	133	966 760	465 733	279 942	185 791	269 447	182 793	3 048	702	6 604	677	
しゅんせつ工事業	23	75 750	16 618	9 549	7 069	8 134	6 732	796	253	619	84	
建 築 工 事 業	1 000	7 450 794	6 493 734	5 201 630	1 292 104	196 286	75 559	2 904 523	395 614	1 795 724	756 930	
木 造 建 築 工 事 業	106	534 242	508 931	471 882	37 049	37	7	469 783	35 805	1 508	1 218	
職 別 工 事 業	1 570	3 537 017	1 076 497	581 774	494 723	214 825	118 364	26 089	98 044	244 985	231 778	
大 工 工 事 業	30	57 980	11 425	885	10 540	36	21	393	9 728	380	461	
とび・土工・コンクリート工事業	371	562 506	58 587	20 357	38 230	15 008	24 971	650	2 433	2 756	7 256	
鉄 骨 工 事 業	157	762 839	416 411	300 483	115 928	184 656	57 005	2 838	3 337	56 712	31 947	
鉄 筋 工 事 業	23	20 104	281	218	63	38	23	180	40	0	0	
石 工 工 事 業	40	83 821	49 771	31 946	17 825	3 106	1 751	372	140	8 880	8 162	
煉瓦・タイル・ブロック工事業	51	147 504	15 505	3 196	12 309	322	6 686	1 167	494	1	4 295	
左 官 工 事 業	29	27 468	2 872	393	2 479	86	1 968	163	187	116	113	
屋 根 工 事 業	35	97 098	49 711	17 810	31 901	35	9	1 010	13 544	14 302	16 117	
金属製屋根工事業	22	55 318	3 771	16	3 755	0	128	3	2 050	13	1 577	
板 金 工 事 業	24	14 422	81	63	18	13	0	25	2	25	16	
塗 装 工 事 業	229	242 227	102 939	17 647	85 292	877	23 031	12 271	40 563	4 343	20 282	
ガ ラ ス 工 事 業	35	42 389	9 290	6 162	3 128	0	0	1 213	13	1 066	1 002	
建 具 工 事 業	114	575 326	40 329	7 935	32 394	0	0	1 086	3 841	5 747	27 256	
防 水 工 事 業	85	122 900	28 254	18 483	9 771	6	45	1 189	1 773	9 711	5 528	
内 装 工 事 業	284	682 365	278 614	149 902	128 712	4 412	1 374	3 529	19 318	140 885	107 596	
はつり・解体工事業	41	42 750	8 656	6 278	2 378	6 230	1 352	0	581	48	170	
設 備 工 事 業	2 164	11 233 353	6 687 378	4 332 229	2 355 149	705 396	254 585	93 611	67 832	1 294 160	1 025 000	
電 気 工 事 業	684	4 257 077	2 679 368	1 912 911	766 457	525 428	224 795	66 189	16 617	625 584	429 367	
電 気 通 信 工 事 業	324	992 239	647 473	569 431	78 042	74 711	10 370	2 266	1 628	81 275	31 480	
管 工 事 業	515	2 537 150	1 055 854	507 575	548 279	22 267	6 376	16 974	35 335	397 652	442 331	
さく井工事業	33	22 395	16 211	13 790	2 421	7 639	1 387	0	0	1 848	194	
熱 絶 縁 工 事 業	45	123 560	12 639	417	12 222	13	15	0	1 264	167	2 464	
機械器具設置工事業	480	3 085 365	2 167 181	1 294 713	872 468	74 156	11 227	6 815	12 241	184 724	113 411	
消防施設工事業	51	77 531	13 631	6 445	7 186	1 173	98	1 287	720	2 910	4 245	
その他の設備工事業	32	138 036	95 021	26 947	68 074	9	317	80	27	0	1 508	



## 就業者数, 付加価値額, 減価償却費, 有形固定資産, 兼業売上高

(1/12)

(単位: 数, 百万円)

完 成 工 事 高		民 間											
機 械		計	土 木		建 築 住 宅		建 築 非 住 宅		機 械				
新設工事	維持・修繕工事		新設工事	維持・修繕工事	新設工事	維持・修繕工事	新設工事	維持・修繕工事	新設工事	維持・修繕工事			
3 813 153	1 876 376	31 453 271	22 557 417	8 895 854	3 062 254	1 251 594	8 085 712	2 185 048	8 431 026	3 919 827	2 978 425	1 539 385	
794 146	236 993	22 391 276	17 524 279	4 866 997	2 258 892	857 918	7 780 629	1 595 741	6 844 048	2 261 256	640 710	152 082	
11 288	6 462	8 383 474	6 947 671	1 435 803	1 118 573	351 055	1 593 072	108 961	4 228 617	971 735	7 409	4 052	
238 750	52 522	1 596 147	1 180 791	415 356	814 627	308 690	60 202	15 061	86 880	49 943	219 081	41 661	
806	1 851	128 527	82 231	46 296	81 093	44 238	463	166	307	343	368	1 549	
139 224	82 769	76 588	44 893	31 695	9 324	9 665	2 500	2 912	1 167	1 495	31 901	17 622	
1 102	2 427	157 753	104 177	53 575	93 713	49 916	2 819	1 009	6 548	825	1 097	1 825	
129	137	7 591	4 358	3 233	3 077	2 816	613	268	592	98	76	52	
401 924	90 491	10 276 547	7 747 466	2 529 082	137 679	90 370	4 759 548	1 155 112	2 470 264	1 198 586	379 975	85 014	
923	334	1 764 649	1 412 692	351 957	807	1 169	1 361 411	312 252	49 673	38 230	802	305	
143 853	105 991	1 802 626	804 346	998 280	144 118	98 973	157 277	404 294	394 067	408 271	108 884	86 742	
984	382	53 940	16 184	37 756	245	351	10 539	26 248	4 492	11 105	908	52	
6 310	12 640	120 965	62 414	58 551	42 844	31 319	5 523	3 515	8 526	11 716	5 521	12 000	
70 252	39 464	257 630	166 561	91 068	57 267	29 432	7 821	3 826	55 968	32 814	45 505	24 996	
108	0	3 324	3 207	117	1 870	28	858	81	371	8	108	0	
20 230	25 744	102 394	58 782	43 612	20 376	6 174	1 938	935	17 166	11 231	19 301	25 272	
1 848	2 155	21 983	9 674	12 309	663	1 870	5 885	2 025	1 367	6 280	1 758	2 134	
28	211	44 391	38 117	6 274	1 197	836	26 013	2 637	10 880	2 590	28	211	
12 669	2 825	119 861	31 441	88 420	423	112	10 598	67 574	9 605	18 231	10 815	2 503	
1	682	11 256	2 112	9 144	60	828	520	3 882	1 531	3 943	1	491	
423	317	30 669	18 329	12 340	325	70	4 115	7 724	13 467	4 230	422	316	
443	4 921	227 674	25 940	201 733	734	17 185	16 958	144 944	7 907	35 122	341	4 482	
6 332	5 729	21 322	9 426	11 896	17	55	2 370	5 220	1 508	2 282	5 531	4 340	
1 161	1 700	60 648	22 019	38 629	112	35	13 618	8 159	7 133	28 813	1 156	1 623	
21 551	7 547	59 413	28 180	31 232	4	76	4 045	12 559	8 125	11 507	16 006	7 091	
1 397	1 278	636 399	293 664	342 735	2 162	1 668	45 419	113 034	244 718	226 931	1 366	1 102	
115	396	30 757	18 294	12 463	15 819	8 934	1 057	1 931	1 303	1 470	115	128	
2 875 155	1 533 391	7 259 370	4 228 792	3 030 578	659 243	294 703	147 807	185 013	1 192 911	1 250 300	2 228 832	1 300 562	
753 852	195 533	2 570 032	1 600 379	969 653	503 904	244 527	75 386	57 357	568 596	501 663	452 493	166 106	
495 721	77 323	653 078	529 767	123 311	72 150	17 367	5 542	8 313	92 703	40 878	359 371	56 753	
150 462	147 000	1 389 693	585 777	803 916	34 981	14 953	59 375	104 396	357 572	557 157	133 848	127 410	
5 440	2 137	18 769	13 141	5 628	7 246	3 810	215	80	1 256	326	4 424	1 412	
1 052	10 791	18 033	2 141	15 892	1	1	587	1 563	500	3 571	1 052	10 757	
1 433 767	1 017 549	2 513 061	1 470 541	1 042 520	40 777	13 672	4 808	9 933	163 752	113 046	1 261 204	905 870	
3 247	6 555	47 515	12 428	35 086	39	31	1 789	1 428	7 588	29 046	3 013	4 582	
31 613	76 503	49 189	14 618	34 571	145	342	104	1 944	943	4 614	13 426	27 672	
2 980 077	1 223 246	21 083 227	16 026 271	5 056 956	2 294 537	818 359	4 809 618	623 107	6 687 718	2 644 952	2 234 398	970 538	
645 140	168 977	15 063 444	12 359 233	2 704 211	1 628 848	538 560	4 717 578	472 659	5 501 461	1 591 212	511 346	101 780	
8 729	3 721	7 586 908	6 342 831	1 244 077	1 026 117	300 193	1 386 708	53 787	3 924 184	887 897	5 822	2 200	
209 135	27 783	926 689	727 015	199 674	446 968	140 267	30 477	2 331	55 265	32 839	194 305	24 237	
101	918	35 681	24 564	11 117	24 066	10 119	247	29	175	122	76	847	
120 681	70 916	32 196	19 513	12 683	297	476	6	88	541	301	18 669	11 818	
843	1 619	81 915	51 599	30 316	42 858	27 975	1 877	667	6 026	235	838	1 619	
0	0	5 540	3 703	1 837	2 499	1 524	613	252	591	61	0	0	
305 097	64 001	5 886 472	4 718 767	1 167 705	86 043	58 186	2 828 470	379 831	1 513 171	668 648	291 083	61 040	
554	19	508 043	471 241	36 802	0	0	469 180	35 674	1 508	1 109	553	19	
95 875	46 537	717 041	345 714	371 327	59 836	39 758	24 983	92 781	196 119	207 454	64 776	31 334	
76	330	10 853	773	10 080	36	21	393	9 708	344	351	0	0	
1 943	3 570	25 065	9 137	15 928	5 027	5 194	650	1 843	2 014	5 704	1 446	3 187	
56 277	23 639	160 873	110 091	50 782	46 149	14 722	2 838	3 337	27 450	22 006	33 654	10 717	
0	0	251	198	53	18	13	180	40	0	0	0	0	
19 588	7 772	44 184	26 965	17 219	1 867	1 681	372	88	6 002	8 039	18 724	7 411	
1 706	834	9 456	2 900	6 556	26	1 167	1 167	271	1	4 284	1 706	834	
28	211	797	314	483	7	14	163	163	116	95	28	211	
2 463	2 231	37 786	9 422	28 364	4	9	459	13 403	7 904	12 804	1 055	2 148	
0	0	3 600	16	3 584	0	115	3	2 037	13	1 432	0	0	
0	0	61	46	15	0	0	25	2	21	13	0	0	
156	1 416	85 915	16 640	69 275	302	14 466	11 911	37 790	4 271	15 654	156	1 365	
3 883	2 113	8 522	5 816	2 706	0	0	1 213	13	1 002	965	3 601	1 728	
1 102	1 297	37 777	7 213	30 564	0	0	987	3 691	5 125	25 647	1 101	1 226	
7 577	2 425	18 484	10 923	7 561	0	44	1 189	1 144	7 489	4 260	2 245	2 113	
1 076	424	267 236	140 726	126 510	1 873	1 238	3 433	18 851	134 360	106 045	1 060	376	
0	275	6 181	4 534	1 647	4 527	1 074	0	400	7	155	0	18	
2 239 062	1 007 732	5 302 742	3 321 324	1 981 418	605 853	240 041	67 057	57 667	990 138	846 286	1 658 276	837 424	
695 710	95 678	2 088 490	1 422 437	666 053	484 993	216 087	48 112	13 103	481 338	356 367	407 994	80 496	
411 179	34 564	487 220	435 327	51 893	66 745	8 396	1 812	1 474	70 508	23 583	296 262	18 440	
70 682	64 237	830 524	370 138	460 386	13 100	4 627	11 541	32 285	284 207	366 706	61 290	56 768	
4 303	840	8 328	6 730	1 598	2 622	905	0	0	379	89	3 729	604	
237	8 479	12 546	375	12 171	1	1	0	1 264	137	2 427	237	8 479	
1 029 018	735 589	1 835 379	1 073 342	762 037	38 378	9 680	4 324	8 925	151 534	93 061	879 106	650 371	
1 075	2 123	8 599	4 215	4 384	5	28	1 188	589	2 035	3 180	987	587	
26 858	66 222	31 656	8 760	22 896	9	317	80	27	0	873	8 671	21 679	