

楽しくアプロ工事費算出システムシリーズ 諸経費編【試用版】

インストール・ユーザー登録マニュアル

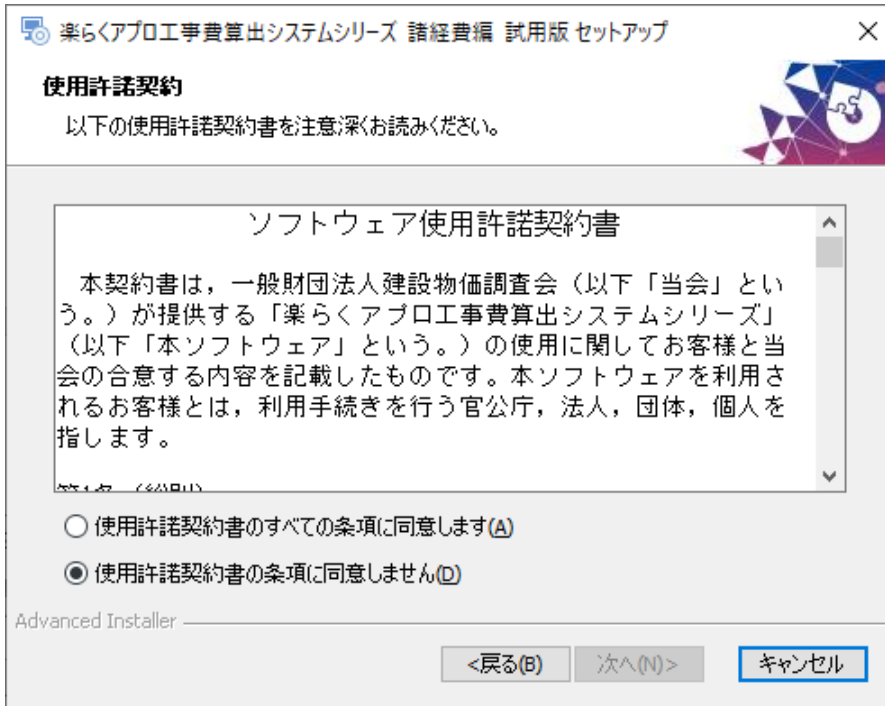
このマニュアルは、Windows で諸経費編システムをご利用になる手順について説明いたします。
製品版システムのご利用には、インストール後、ご利用のユーザー・端末の登録が必要になりますが、
試用版では登録不要で動作をご確認いただけます。

1. インストール

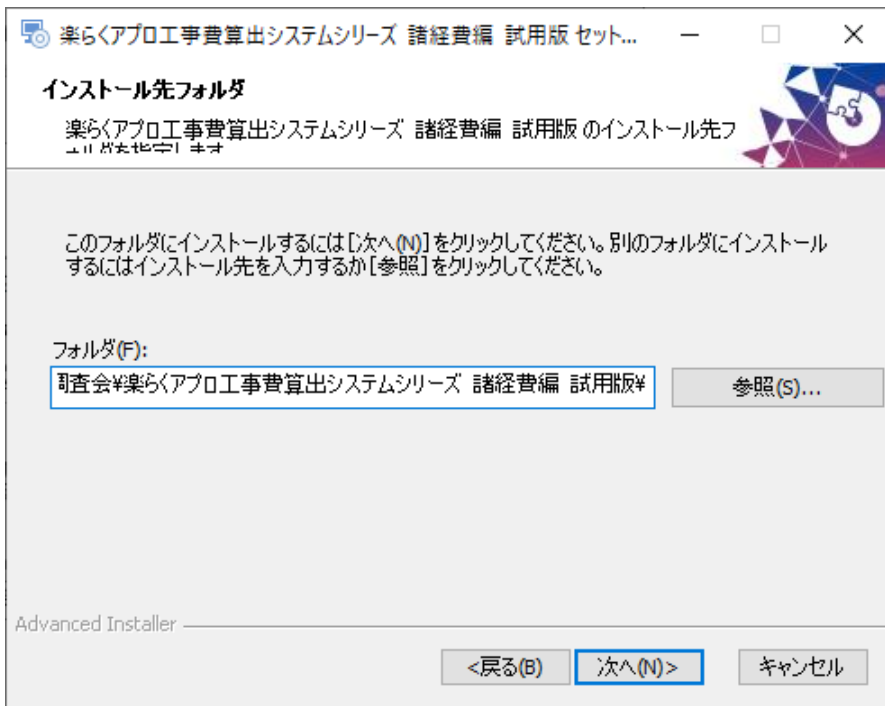
- ① 古い試用版がインストールされている場合は事前にアンインストールしてください。
- ② ダウンロードしたファイルを解凍し、フォルダ中の「setup_rakusho_trial_x_x_x.exe」を実行します
(x_x_x はバージョン番号となります)。
- ③ インストーラーが起動します。「次へ」をクリックします。



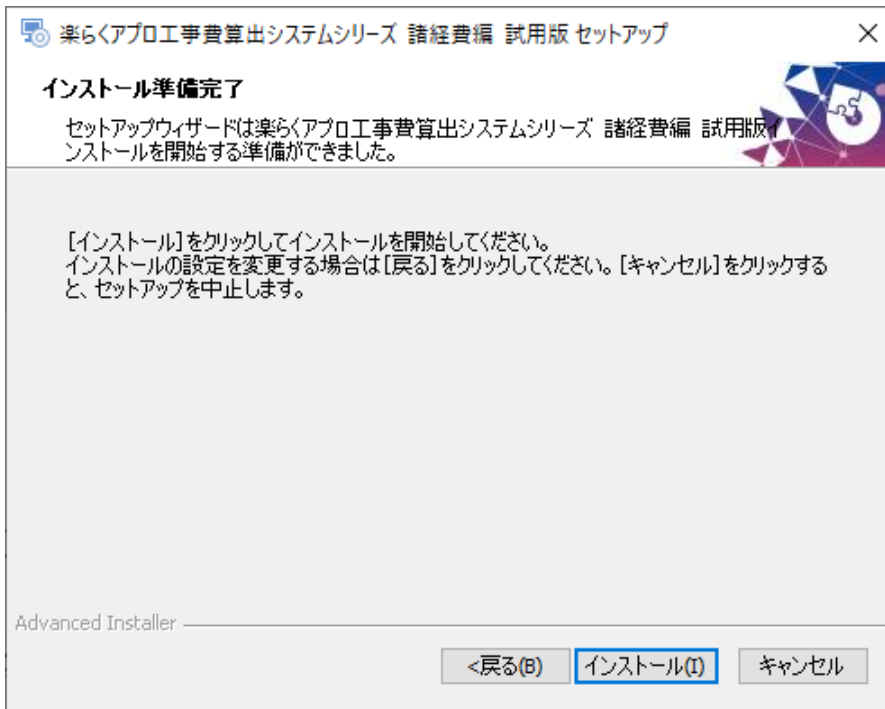
- ④ ソフトウェア使用許諾契約書画面が表示されます。内容をよく読み、「使用許諾契約書のすべての条項に同意します」をチェックしてから、「次へ」をクリックします。



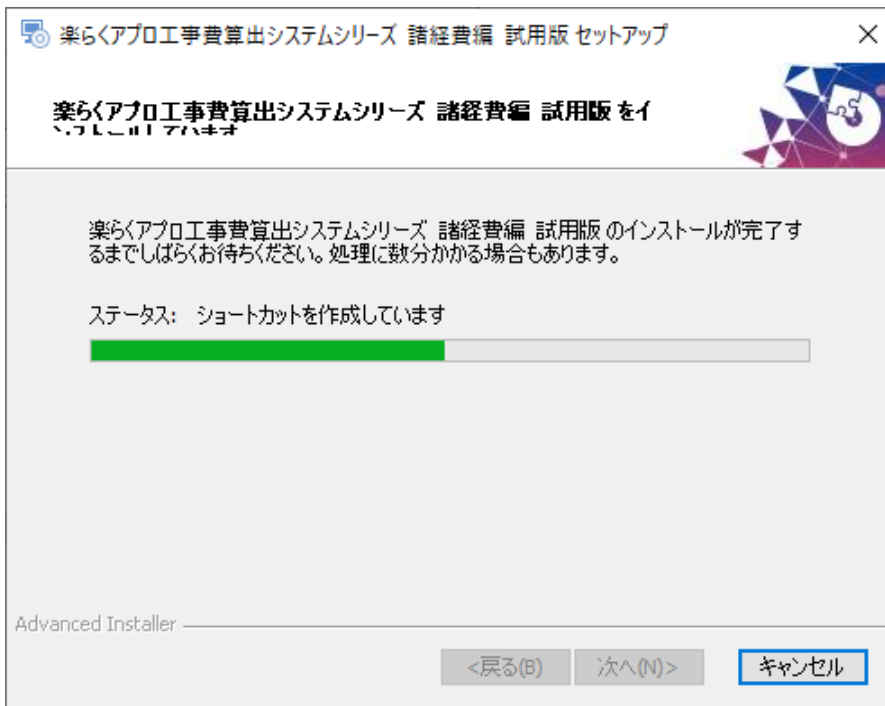
- ⑤ インストール先フォルダの選択画面が表示されます。通常は、そのまま「次へ」をクリックします。



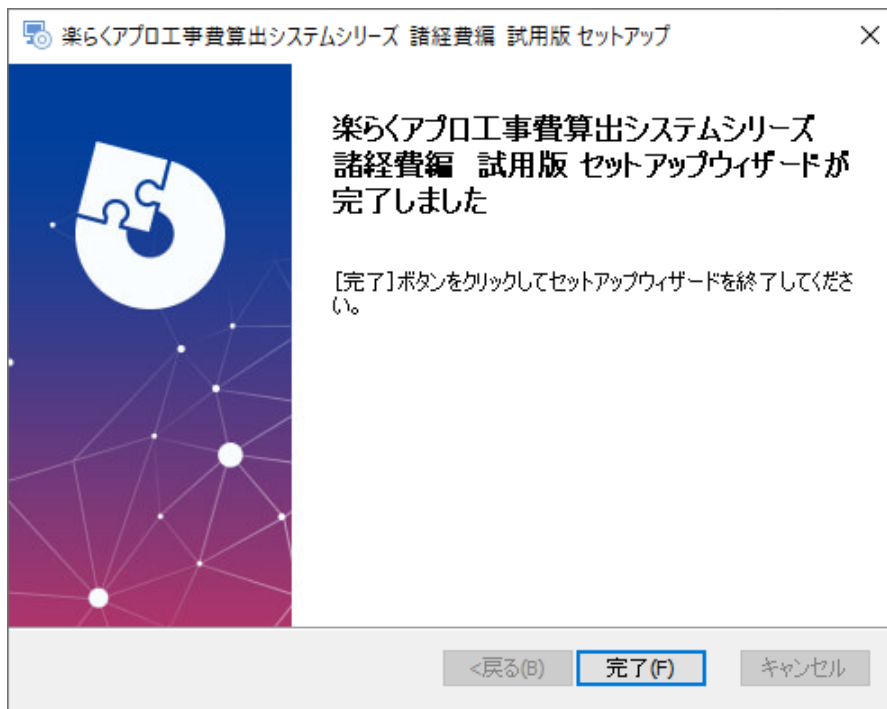
- ⑥ 「インストール」をクリックします。



- ⑦ インストールが開始されます。



- ⑧ インストールの完了画面が表示されたら、「完了」をクリックします。



- ⑨ インストールが完了すると、デスクトップ上にショートカットが作成されます。起動するにはこのショートカットを実行してください。



2. ユーザー登録

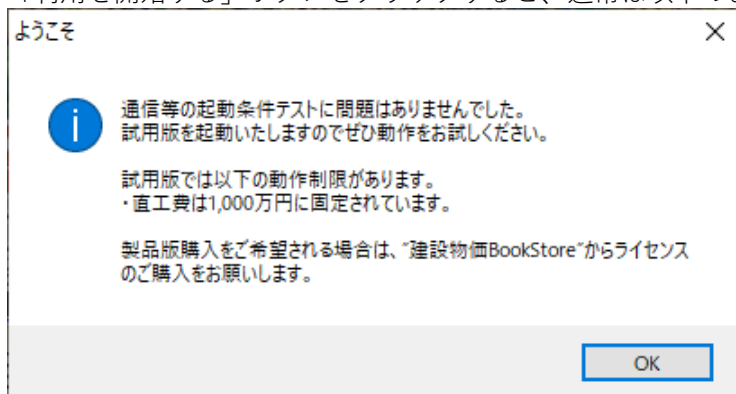
- ① システムを起動するには、デスクトップ上のショートカットを実行します。



- ② メニュー画面が起動します。



「利用を開始する」ボタンをクリックすると、通常は以下のようなメッセージ画面が表示されます。



製品版では、起動時にインターネットを通じて資格（メールアドレスとシリアルコード）チェックを行います。試用版では資格の登録は不要ですが、このチェックに関する通信条件をチェックします。上記のメッセージが表示されれば通信に関する動作に問題はありません。

- ③ 上記メッセージに「OK」すると本体機能が起動します。

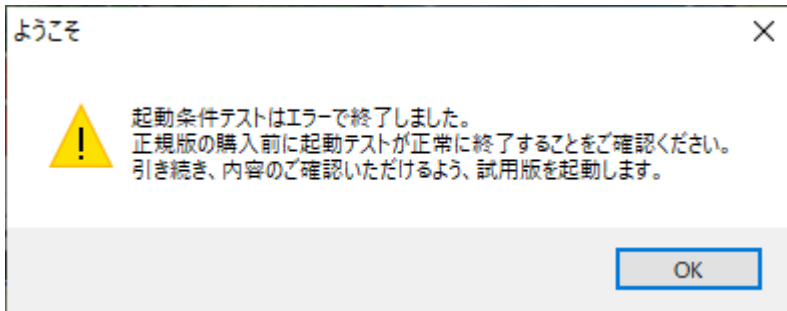


3. 起動トラブルの対応

「利用を開始する」を実行した場合に、様々な要因でエラーになる場合があります。以下の項では、エラー別に内容と対処方法をご案内します。

3.1. サーバーに接続できません

ライセンス管理サーバーに接続ができなかった場合に以下のように表示されます。

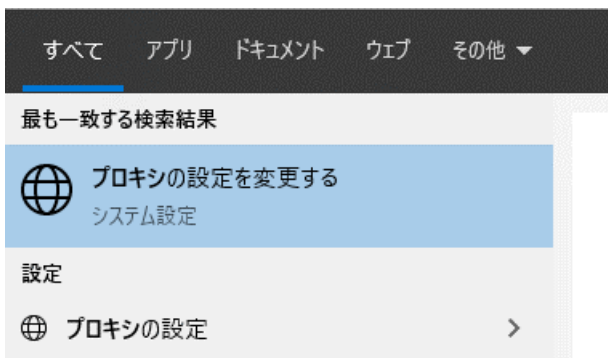


試用版では動作確認のために本体機能を起動できますが、製品版ではご利用いただけません。
ブラウザでインターネットを閲覧できる環境であることを確認してください。

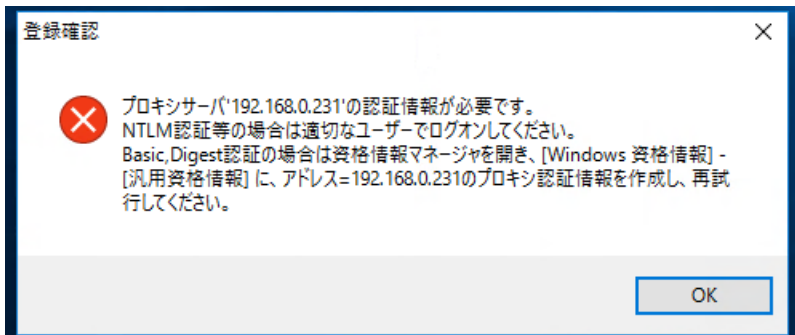
または、プロキシ設定等が必要な場合があります。

3.2. プロキシサーバーへの対応

組織内のプロキシサーバーを介してインターネットに接続するよう設定されている場合、プロキシサーバーの設定は Windows に設定された設定を利用します。



Basic、Digest 認証形式の認証プロキシを必要とする場合は、実行時に以下のようなエラーメッセージが表示される場合があります。



このときはメッセージにしたがって、Windows の資格情報マネージャを開き、「汎用資格情報」に資格情報を保存してください。



3.3. URL フィルタへの対応

組織内からインターネットに接続する際に許可 URL リストへの設定が必要な場合、以下の URL を許可するよう設定してください。

<https://download.kensetu-bukka.or.jp/>*

<https://s62nx3wq.user.webaccel.jp/>*

4. アンインストール

システムをアンインストールするには、コントロールパネルから「プログラムのアンインストール」を選択して、目的のプログラムをアンインストールしてください。

