

目 次

建設工事施工統計調査の概要	2
用語の定義等	6
第1部 調査結果の概要	9
総括表	11
第2部 平成21年度調査結果	37
第1表 専業・兼業別，大臣・知事許可別，業種別，経営組織別，資本金階層別 —— 業者数	39
第2表 大臣・知事許可別，経営組織別，業種別 —— 業者数，完成工事高，受注高，就業者数，付加価値額，減価償却費， 有形固定資産，兼業売上高	44
第3表 専業・兼業別，大臣・知事許可別，経営組織別，業種別 —— 業者数，完成工事高，受注高，就業者数，付加価値額，減価償却費， 有形固定資産，兼業売上高	68
第4表 <u>建設業専業</u> 業種別，経営組織別，資本金階層別 —— 業者数，完成工事高，受注高，就業者数，付加価値額，減価償却費， 有形固定資産，兼業売上高	110
第5表 大臣・知事許可別，業種別，完成工事高規模別 —— 業者数，完成工事高，受注高，就業者数，付加価値額，減価償却費， 有形固定資産，兼業売上高	146
第6表 大臣・知事許可別，業種別，従業者規模別 —— 業者数，完成工事高，受注高，就業者数，付加価値額，減価償却費， 有形固定資産，兼業売上高	158
第7表 大臣・知事許可別，業者所在都道府県別 —— 業者数，完成工事高，受注高，就業者数，付加価値額，減価償却費， 有形固定資産，兼業売上高	170
第8表 業種別，業者所在都道府県別 —— 業者数，完成工事高，受注高，就業者数，付加価値額，減価償却費， 有形固定資産，兼業売上高	188
第9表 <u>建設業専業</u> 経営組織別，資本金階層別，業者所在都道府県別 —— 業者数，完成工事高，受注高，就業者数，付加価値額，減価償却費， 有形固定資産，兼業売上高	230
第10表 業種別，施工都道府県別 —— 施工業者数，元請完成工事高	314
附 録	323
日本標準産業分類 抜粋	324

第 1 部

調査結果の概要

I. 建設業者全体（専業＋兼業）について

1. 業者数（結果表第1表参照。以下同じ。）

平成21年度に建設工事の実績があった業者数は、220,885業者で、前年度比9.2%の減少となり、大臣・知事許可別、経営組織別にみると、以下のとおりとなった。

（単位：数，％）

	業者数	前年度比	構成比
総数	220,885	▲ 9.2	100.0
大臣許可業者計	6,549	▲ 2.9	3.0
知事許可業者計	214,336	▲ 9.3	97.0
個人	34,141	▲15.2	15.5
法人	180,195	▲ 8.1	81.6

2. 完成工事高，元請完成工事高

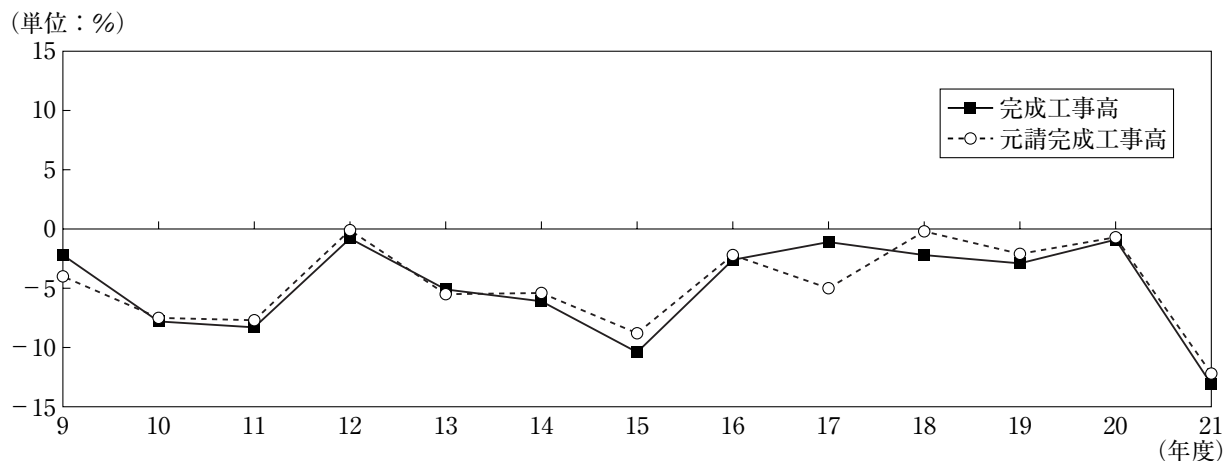
(1) 完成工事高（第2表）

建設工事完成工事高，元請完成工事高，下請完成工事高は以下のとおりとなり，完成工事高に対する元請比率（元請完成工事高/完成工事高）は，61.7%となった。

（単位：億円，％）

	完成工事高	前年度比	構成比
合計	737,379	▲13.1	100.0
元請完成工事高	454,767	▲12.2	61.7
下請完成工事高	282,612	▲14.6	38.3

図一 完成工事高，元請完成工事高の前年度比推移



(2) 元請完成工事高（発注者別，工事種類別，業種別）

元請完成工事高を発注者別，工事種類別，業種別にみると，以下のとおりとなった。

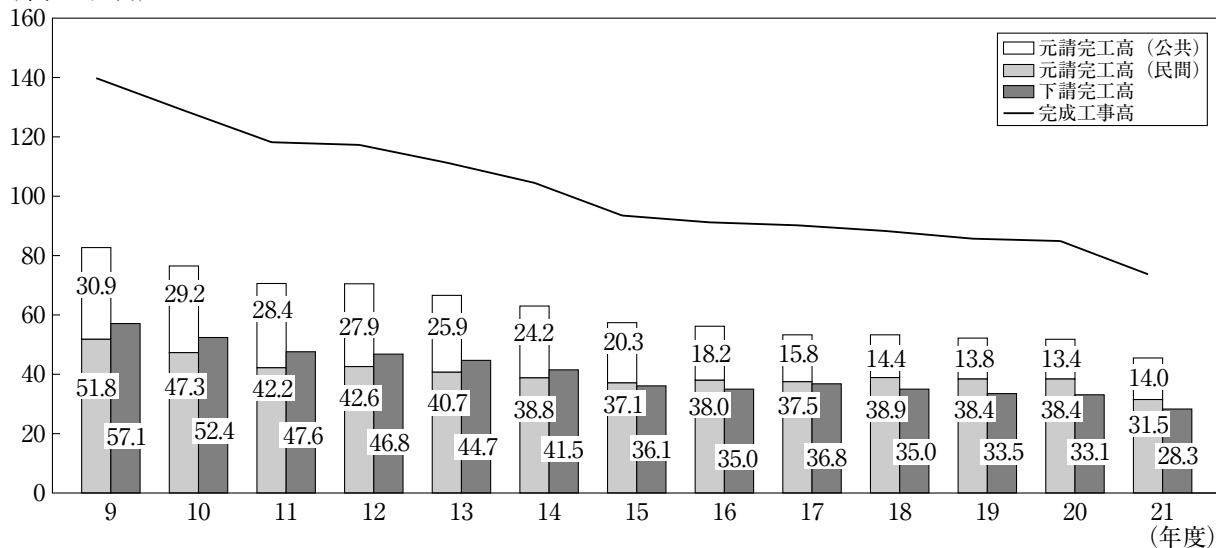
① 発注者別（第3表）

（単位：億円，％）

	元請完成工事高	前年度比	構成比
合計	454,767	▲12.2	100.0
民間発注工事	314,533	▲18.0	69.2
公共発注工事	140,234	4.4	30.8

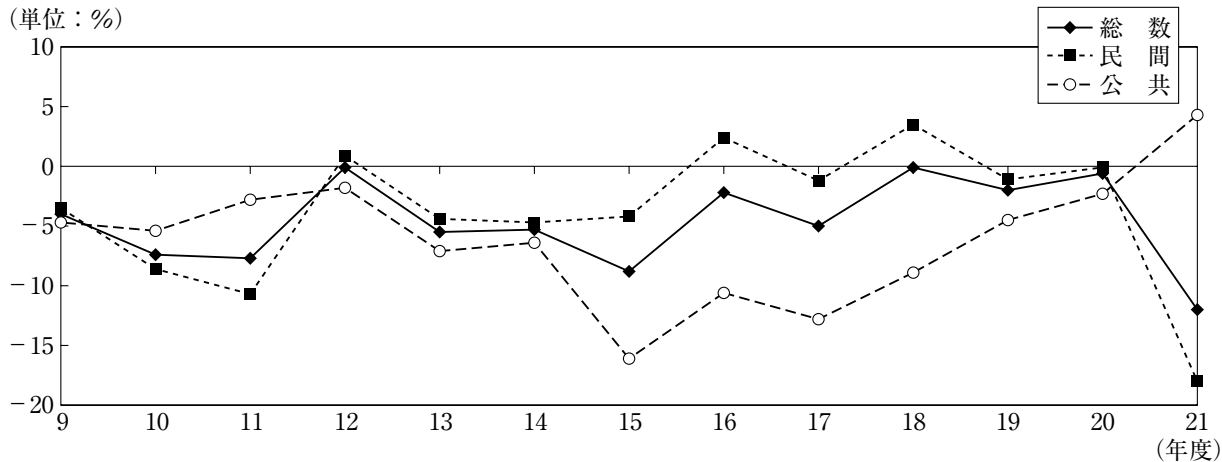
図一2 完成工事高，元請完成工事高，下請完成工事高の推移

（単位：兆円）



図一3 元請完成工事高（民間発注工事，公共発注工事）の前年度比

（単位：％）



② 工事種類別 (第3表)

(単位：億円，%)

	元請完成工事高	前年度比	構成比
合計	454,767	▲12.2	100.0
土木工事	135,767	▲1.1	29.9
建築工事	262,104	▲17.9	57.6
機械装置等工事	56,895	▲7.8	12.5

③ 業種別 (第2表)

(単位：億円，%)

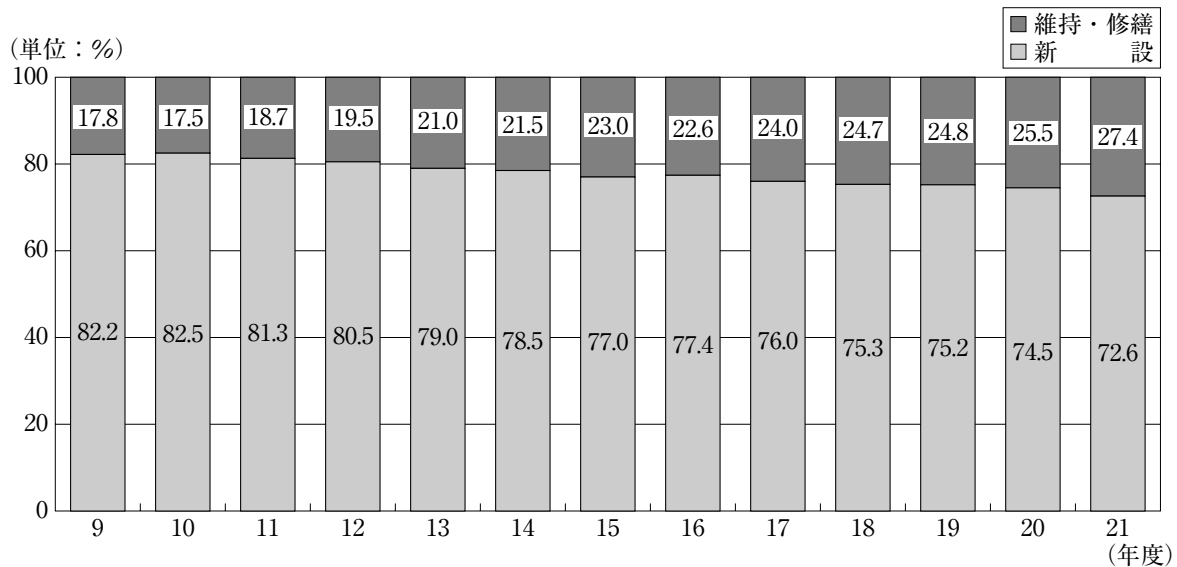
	元請完成工事高	前年度比	構成比	元請比率
合計	454,767	▲12.2	100.0	61.7
総合工事業	338,766	▲13.2	74.5	75.0
職別工事業	23,671	▲13.5	5.2	23.1
設備工事業	92,329	▲8.1	20.3	50.3

④ 新設、維持・修繕工事別 (発注者別) (第6表)

(単位：億円，%)

	元請完成工事高	前年度比	構成比	
合計	454,767	▲12.2	100.0	—
新設工事	330,342	▲14.4	72.6	—
維持・修繕工事	124,425	▲5.8	27.4	—
民間発注工事	314,533	▲18.0	69.2	100.0
新設工事	225,574	▲20.7	49.6	71.7
維持・修繕工事	88,959	▲10.4	19.6	28.3
公共発注工事	140,234	4.4	30.8	100.0
新設工事	104,767	3.1	23.0	74.7
維持・修繕工事	35,467	8.2	7.8	25.3

図—4 元請完成工事高構成比（新設工事，維持・修繕工事）の推移



3. 受注高，元請受注高（第7表）

受注高，元請受注高（発注者別）は以下のとおりとなり，受注高に対する元請受注比率（元請受注高/受注高）は，60.7%となった。

(単位：億円，%)

	受注高	前年度比	構成比	
受注高計	714,095	▲14.4	100.0	—
元請受注高	433,165	▲14.0	60.7	100.0
民間発注工事	296,020	▲19.2	41.5	68.3
公共発注工事	137,144	0.2	19.2	31.7

4. 就業者数（第8表）

建設業の就業者数を業種別にみると，以下のとおりとなった。

(単位：千人，%)

	就業者数	前年度比	構成比
合計	2,893	▲9.3	100.0
総合工事業	1,492	▲5.3	51.6
職別工事業	605	▲13.7	20.9
設備工事業	796	▲12.9	27.5

5. 付加価値額（第10表）

建設業の付加価値額を業種別にみると，以下のとおりとなった。

(単位：億円，%)

	付加価値額	前年度比	構成比
合計	155,596	▲2.5	100.0
総合工事業	82,607	▲1.3	53.1
職別工事業	25,028	▲11.0	16.1
設備工事業	47,961	0.4	30.8

6. 業者所在都道府県別，施工都道府県別—元請完成工事高

元請完成工事高を業者所在都道府県別，施工都道府県別にみると，上位10都道府県は以下のとおりとなった。

(1) 業者所在都道府県別（第12表）

(単位：億円，%)

業 者 所 在 都 道 府 県 別					
順位		都 道 府 県 名	元請完成工事高	前 年 度 比	構 成 比
①	→	東 京 都	172,036	▲15.3	37.8
②	→	大 阪 府	52,713	▲27.0	11.6
③	→	愛 知 県	22,805	▲ 4.1	5.0
④	↑	北 海 道	19,178	35.9	4.2
⑤	↓	神 奈 川 県	16,447	3.4	3.6
⑥	↓	福 岡 県	13,169	▲ 6.7	2.9
⑦	→	新 潟 県	9,900	▲ 9.4	2.2
⑧	→	兵 庫 県	9,317	▲ 7.6	2.0
⑨	→	静 岡 県	8,755	▲10.0	1.9
⑩	→	埼 玉 県	8,483	▲ 2.5	1.9

(2) 施工都道府県別（第13表）

(単位：億円，%)

施 工 都 道 府 県 別					
順位		都 道 府 県 名	元請完成工事高	前 年 度 比	構 成 比
①	→	東 京 都	72,963	▲ 1.9	16.0
②	↑	愛 知 県	29,468	▲11.2	6.5
③	→	神 奈 川 県	28,889	▲13.1	6.4
④	↓	大 阪 府	27,655	▲27.1	6.1
⑤	↑	北 海 道	24,585	18.1	5.4
⑥	↑	兵 庫 県	17,118	▲16.9	3.8
⑦	↓	千 葉 県	16,377	▲24.7	3.6
⑧	→	福 岡 県	16,335	▲15.9	3.6
⑨	→	埼 玉 県	15,453	▲20.3	3.4
⑩	→	静 岡 県	14,818	▲16.2	3.3

注1) 矢印は，前年度からの順位の変動を表す。

注2) 構成比は全国計を100とした場合の比率である。

注3) 施工都道府県別集計では，資本金2千万円未満の知事許可業者については，主たる営業所の所在する都道府県にて施工したものとしている（詳細については，「用語の定義等」を参照）。

Ⅱ. 建設業専業について

1. 業者数 (第5表)

建設業専業(総売上高のうち建設工事完成工事高が80%以上を占める業者)の業者数を経営組織別にみると、以下のとおりとなった。

(単位：数，%)

	業者数	前年度比	構成比	
専業合計	182,722	▲10.7	100.0	—
個人	32,244	▲16.0	17.6	—
法人	150,478	▲9.5	82.4	100.0
1千万未満	68,413	▲11.2	37.4	45.5
1千万～1億未満	81,065	▲8.1	44.4	53.9
1億以上	1,000	▲5.1	0.5	0.7

※ 法人については、内数で資本金階層の別を表している（以降，5.付加価値額まで同様）。

2. 完成工事高，元請完成工事高 (第5表)

建設業専業の完成工事高，元請完成工事高を経営組織別にみると，以下のとおりとなった。

(1) 完成工事高

(単位：億円，%)

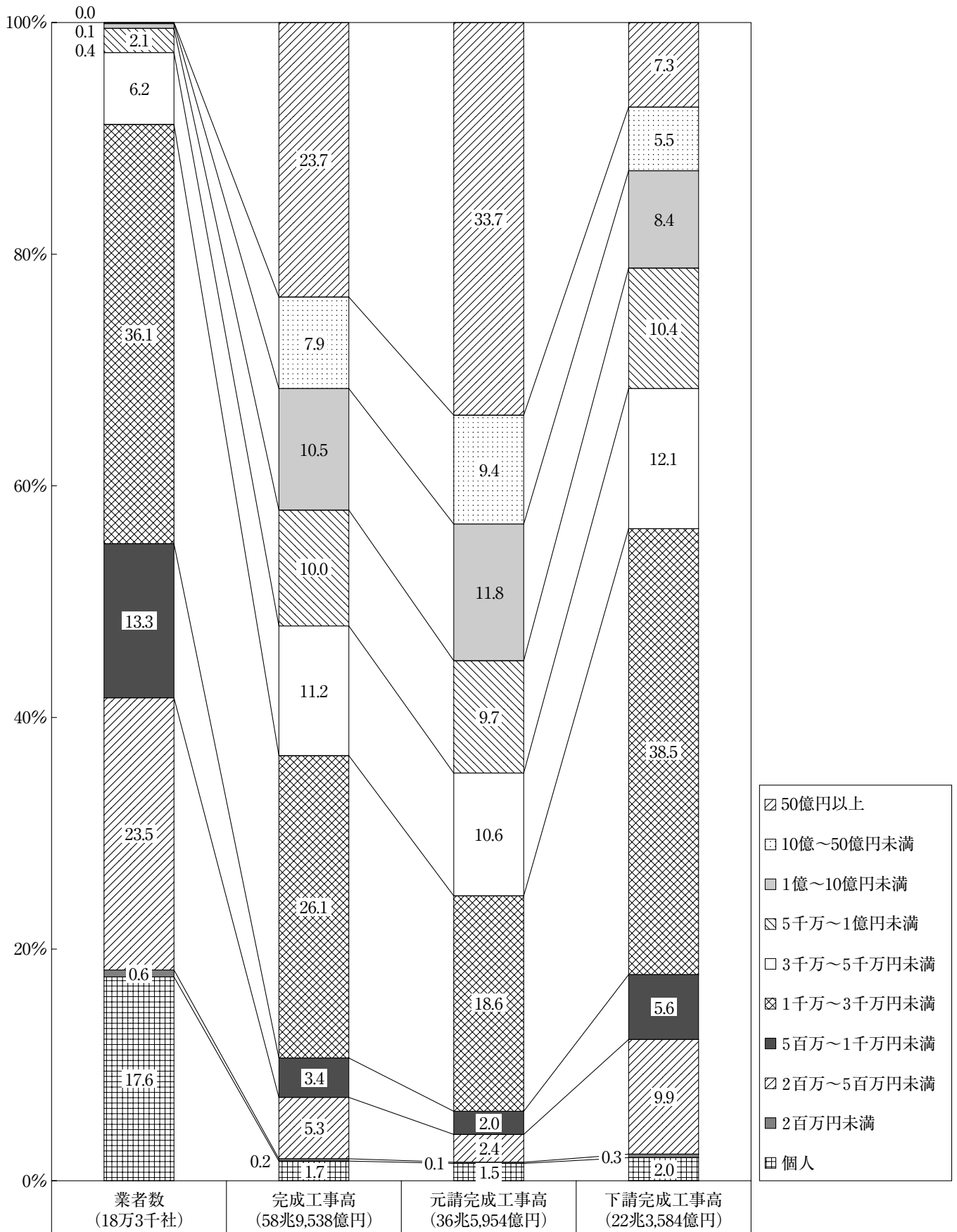
	完成工事高	前年度比	構成比	
専業合計	589,538	▲11.8	100.0	—
個人	10,067	▲5.1	1.7	—
法人	579,471	▲11.9	98.3	100.0
1千万未満	51,971	▲11.1	8.8	9.0
1千万～1億未満	279,141	▲12.0	47.3	48.2
1億以上	248,358	▲12.0	42.1	42.9

(2) 元請完成工事高

(単位：億円，%)

	元請完成工事高	前年度比	構成比	
専業合計	365,954	▲9.9	100.0	—
個人	5,598	▲2.0	1.5	—
法人	360,356	▲10.0	98.5	100.0
1千万未満	16,716	▲8.4	4.6	4.6
1千万～1億未満	142,727	▲7.7	39.0	39.6
1億以上	200,913	▲11.8	54.9	55.8

図—5 資本金階層別，業者数等の割合（建設業専業）



第 2 部

平成 21 年度調査結果

第1表 専業・兼業別，大臣・知事許可別，業種別，経営組織別，資本金階層別—業者数

(つづき 3/4)

(単位：数)

専業・兼業別 大臣・知事許可別 業種別	経営組織別 資本金階層別													
	総数	個人	法人計	200万円 未満	200万～ 500万円 未満	500万～ 1,000万円 未満	1,000万～ 3,000万円 未満	3,000万～ 5,000万円 未満	5,000万～ 1億円 未満	1億～ 10億円 未満	10億～ 50億円 未満	50億円 以上	3億円 以下 (再掲)	20億円 以下 (再掲)
建設業兼業総数	38 163	1 898	36 265	136	5 655	3 580	17 414	4 106	2 926	1 794	361	293	35 041	35 788
総合工事業	18 771	1 433	17 338	67	3 067	2 261	8 289	1 855	1 134	526	78	61	17 059	17 236
一般土木建築工事業	539	1	538	0	17	0	316	107	69	24	4	1	528	535
土木工事業	7 013	364	6 649	16	1 080	1 036	3 235	787	349	121	14	10	6 592	6 633
造園工事業	1 904	241	1 663	32	472	206	740	119	55	35	3	2	1 651	1 659
水道施設工事業	486	40	446	1	89	118	151	27	29	20	3	8	428	437
舗装工事業	615	28	588	0	20	10	403	79	51	17	5	3	575	584
しゅんせつ工事業	109	0	109	2	15	10	60	9	10	2	1	0	108	109
建築工事業	5 976	529	5 447	14	876	618	2 556	577	454	274	44	34	5 293	5 388
木造建築工事業	2 127	230	1 898	2	498	263	828	150	117	33	4	3	1 884	1 891
職別工事業	7 903	423	7 480	46	1 010	578	3 545	1 000	704	432	92	73	7 170	7 352
大工工事業	180	0	180	0	10	1	101	34	24	8	2	0	173	179
とび・土工・コンクリート工事業	1 951	6	1 945	9	227	272	874	248	177	103	24	10	1 875	1 916
鉄骨工事業	895	0	895	2	172	10	466	103	63	55	8	15	856	876
鉄筋工事業	45	0	45	0	1	4	20	11	5	4	0	0	43	45
石工事業	136	2	134	22	0	2	53	27	20	6	4	0	128	131
煉瓦・タイル・ブロック工事業	248	0	248	4	0	32	146	24	21	17	4	0	234	245
左官工事業	179	0	179	0	15	42	96	12	9	3	1	1	176	177
屋根工事業	237	1	236	0	41	25	91	46	21	9	1	2	232	233
金属製屋根工事業	94	1	93	0	1	0	56	21	7	4	2	2	89	91
板金工事業	254	11	243	0	11	37	156	18	13	6	2	0	237	243
塗装工事業	503	140	363	0	18	0	200	58	42	34	9	2	344	356
ガラス工事業	240	25	215	0	0	29	123	20	27	15	1	0	210	215
建具工事業	423	0	423	0	33	28	218	74	50	15	1	5	413	418
防水工事業	170	0	170	7	44	0	65	20	24	6	1	3	164	166
内装工事業	1 991	195	1 796	0	413	89	687	236	170	137	31	33	1 683	1 746
はつり・解体工事業	358	42	316	2	24	7	193	48	31	10	1	0	314	316
設備工事業	11 489	42	11 447	23	1 578	741	5 580	1 251	1 088	836	191	159	10 812	11 200
電気工事業	2 658	23	2 635	10	545	142	1 356	209	187	127	29	30	2 535	2 589
電気通信工事業	1 104	2	1 102	3	25	54	428	167	139	189	43	54	930	1 030
管工事業	3 534	2	3 532	8	334	495	1 721	383	334	200	34	22	3 420	3 496
さく井工事業	198	5	193	0	14	11	121	26	10	9	1	1	189	192
熱絶縁工事業	25	0	25	0	0	1	5	7	6	5	1	0	20	24
機械器具設置工事業	2 808	0	2 808	2	98	26	1 478	408	381	288	77	50	2 579	2 724
消防施設工事業	1 062	10	1 052	0	562	4	416	40	19	7	3	1	1 047	1 049
その他の設備工事業	101	0	101	0	0	8	55	11	12	11	3	1	93	97
建設業兼業・大臣許可業者	2 634	0	2 634	0	8	12	487	391	632	707	196	201	1 971	2 338
総合工事業	766	0	766	0	2	5	138	128	191	211	48	43	603	703
一般土木建築工事業	34	0	34	0	0	0	5	7	13	6	3	0	29	32
土木工事業	212	0	212	0	1	0	49	43	56	48	8	7	181	203
造園工事業	78	0	78	0	1	1	22	18	14	18	3	1	71	75
水道施設工事業	49	0	49	0	0	0	5	6	15	14	2	7	33	42
舗装工事業	52	0	52	0	0	0	9	8	16	11	5	3	39	48
しゅんせつ工事業	8	0	8	0	0	0	3	0	3	2	0	0	8	8
建築工事業	302	0	302	0	0	3	41	39	66	104	26	23	218	267
木造建築工事業	31	0	31	0	0	1	4	7	8	8	1	2	24	28
職別工事業	703	0	703	0	3	4	147	105	170	179	43	52	539	624
大工工事業	13	0	13	0	0	0	2	3	4	4	0	0	11	13
とび・土工・コンクリート工事業	194	0	194	0	0	1	40	34	52	47	11	9	156	175
鉄骨工事業	73	0	73	0	0	0	17	7	17	17	4	11	50	59
鉄筋工事業	2	0	2	0	0	0	0	0	0	2	0	0	1	2
石工事業	14	0	14	0	0	0	2	0	7	3	2	0	11	12
煉瓦・タイル・ブロック工事業	23	0	23	0	0	1	5	2	2	10	3	0	13	20
左官工事業	12	0	12	0	0	1	5	1	2	1	1	1	10	10
屋根工事業	16	0	16	0	0	0	2	6	4	2	0	2	14	14
金属製屋根工事業	7	0	7	0	0	0	0	2	0	2	1	2	4	5
板金工事業	12	0	12	0	0	1	6	1	2	1	1	0	10	12
塗装工事業	50	0	50	0	0	0	12	9	8	15	5	1	40	47
ガラス工事業	30	0	30	0	0	0	4	5	11	9	1	0	27	30
建具工事業	47	0	47	0	1	0	12	8	11	9	1	5	39	42
防水工事業	20	0	20	0	0	0	7	4	4	2	0	3	16	17
内装工事業	175	0	175	0	1	0	29	20	42	53	12	18	123	151
はつり・解体工事業	15	0	15	0	1	0	4	3	4	2	1	0	14	15
設備工事業	1 165	0	1 165	0	3	3	202	158	271	317	105	106	829	1 011
電気工事業	233	0	233	0	0	0	46	31	54	65	14	23	172	203
電気通信工事業	206	0	206	0	0	0	32	25	36	61	26	26	132	168
管工事業	277	0	277	0	0	0	45	51	73	71	20	17	211	253
さく井工事業	23	0	23	0	0	1	8	3	4	5	1	1	19	22
熱絶縁工事業	13	0	13	0	0	1	3	1	3	4	1	0	9	12
機械器具設置工事業	355	0	355	0	2	1	45	41	89	100	40	37	238	299
消防施設工事業	37	0	37	0	1	0	19	3	8	3	2	1	33	35
その他の設備工事業	21	0	21	0	0	0	4	3	4	8	1	1	15	19

第1表 専業・兼業別，大臣・知事許可別，業種別，経営組織別，資本金階層別—業者数

(つづき 4/4)

(単位：数)

専業・兼業別 大臣・知事許可別 業種別	経営組織別		資本金階層別											
	総数	個人	法人計	200万円 未満	200万～ 500万円 未満	500万～ 1,000万円 未満	1,000万～ 3,000万円 未満	3,000万～ 5,000万円 未満	5,000万～ 1億円 未満	1億～ 10億円 未満	10億～ 50億円 未満	50億円 以上	3億円 以下 (再掲)	20億円 以下 (再掲)
建設業兼業・知事許可業者	35 529	1 898	33 631	136	5 647	3 568	16 927	3 715	2 294	1 087	165	92	33 070	33 450
総合工事業	18 005	1 433	16 572	67	3 065	2 256	8 151	1 727	943	315	30	18	16 456	16 533
一般土木建築工事業	505	1	504	0	17	0	311	100	56	18	1	1	499	503
土木工事業	6 801	364	6 437	16	1 079	1 036	3 186	744	293	73	6	3	6 411	6 430
造園工事業	1 826	241	1 585	32	471	205	718	101	41	17	0	1	1 580	1 584
水道施設工事業	437	40	397	1	89	118	146	21	14	6	1	1	395	395
舗装工事業	563	28	536	0	20	10	394	71	35	6	0	0	536	536
しゅんせつ工事業	101	0	101	2	15	10	57	9	7	0	1	0	100	101
建築工事業	5 674	529	5 145	14	876	615	2 515	538	388	170	18	11	5 075	5 121
木造建築工事業	2 096	230	1 867	2	498	262	824	143	109	25	3	1	1 860	1 863
職別工事業	7 200	423	6 777	46	1 007	574	3 398	895	534	253	49	21	6 631	6 728
大工工事業	167	0	167	0	10	1	99	31	20	4	2	0	162	166
とび・土工・コンクリート工事業	1 757	6	1 751	9	227	271	834	214	125	56	13	1	1 719	1 741
鉄骨工事業	822	0	822	2	172	10	449	96	46	38	4	4	806	817
鉄筋工事業	43	0	43	0	1	4	20	11	5	2	0	0	42	43
石工工事業	122	2	120	22	0	2	51	27	13	3	2	0	117	119
煉瓦・タイル・ブロック工事業	225	0	225	4	0	31	141	22	19	7	1	0	221	225
左官工事業	167	0	167	0	15	41	91	11	7	2	0	0	166	167
屋根工事業	221	1	220	0	41	25	89	40	17	7	1	0	218	219
金属製屋根工事業	87	1	86	0	1	0	56	19	7	2	1	0	85	86
板金工事業	242	11	231	0	11	36	150	17	11	5	1	0	227	231
塗装工事業	453	140	313	0	18	0	188	49	34	19	4	1	304	309
ガラス工事業	210	25	185	0	0	29	119	15	16	6	0	0	183	185
建具工事業	376	0	376	0	32	28	206	66	39	6	0	0	374	376
防水工事業	150	0	150	7	44	0	58	16	20	4	1	0	148	149
内装工事業	1 816	195	1 621	0	412	89	658	216	128	84	19	15	1 560	1 595
はつり・解体工事業	343	42	301	2	23	7	189	45	27	8	0	0	300	301
設備工事業	10 324	42	10 282	23	1 575	738	5 378	1 093	817	519	86	53	9 983	10 189
電気工事業	2 425	23	2 402	10	545	142	1 310	178	133	62	15	7	2 363	2 386
電気通信工事業	898	2	896	3	25	54	396	142	103	128	17	28	798	862
管工事業	3 257	2	3 255	8	334	495	1 676	332	261	129	14	5	3 209	3 243
さく井工事業	175	5	170	0	14	10	113	23	6	4	0	0	170	170
熱絶縁工事業	12	0	12	0	0	0	2	6	3	1	0	0	11	12
機械器具設置工事業	2 453	0	2 453	2	96	25	1 433	367	292	188	37	13	2 341	2 425
消防施設工事業	1 025	10	1 015	0	561	4	397	37	11	4	1	0	1 014	1 014
その他の設備工事業	80	0	80	0	0	8	51	8	8	3	2	0	78	78

就業者数, 付加価値額, 減価償却費, 有形固定資産, 兼業売上高

(1/12)

(単位: 数, 百万円)

完 成 工 事 高		民 間											
機 械		計		土 木		建 築 住 宅		建 築 非 住 宅		機 械			
新設工事	維持・修繕工事	新設工事	維持・修繕工事	新設工事	維持・修繕工事	新設工事	維持・修繕工事	新設工事	維持・修繕工事	新設工事	維持・修繕工事	新設工事	維持・修繕工事
3 813 153	1 876 376	31 453 271	22 557 417	8 895 854	3 062 254	1 251 594	8 085 712	2 185 048	8 431 026	3 919 827	2 978 425	1 539 385	
794 146	236 993	22 391 276	17 524 279	4 866 997	2 258 892	857 918	7 780 629	1 595 741	6 844 048	2 261 256	640 710	152 082	
11 288	6 462	8 383 474	6 947 671	1 435 803	1 118 573	351 055	1 593 072	108 961	4 228 617	971 735	7 409	4 052	
238 750	52 522	1 596 147	1 180 791	415 356	814 627	308 690	60 202	15 061	86 880	49 943	219 081	41 661	
806	1 851	128 527	82 231	46 296	81 093	44 238	463	166	307	343	368	1 549	
139 224	82 769	76 588	44 893	31 695	9 324	9 665	2 500	2 912	1 167	1 495	31 901	17 622	
1 102	2 427	157 753	104 177	53 575	93 713	49 916	2 819	1 009	6 548	825	1 097	1 825	
129	137	7 591	4 358	3 233	3 077	2 816	613	268	592	98	76	52	
401 924	90 491	10 276 547	7 747 466	2 529 082	137 679	90 370	4 759 548	1 155 112	2 470 264	1 198 586	379 975	85 014	
923	334	1 764 649	1 412 692	351 957	807	1 169	1 361 411	312 252	49 673	38 230	802	305	
143 853	105 991	1 802 626	804 346	998 280	144 118	98 973	157 277	404 294	394 067	408 271	108 884	86 742	
984	382	53 940	16 184	37 756	245	351	10 539	26 248	4 492	11 105	908	52	
6 310	12 640	120 965	62 414	58 551	42 844	31 319	5 523	3 515	8 526	11 716	5 521	12 000	
70 252	39 464	257 630	166 561	91 068	57 267	29 432	7 821	3 826	55 968	32 814	45 505	24 996	
108	0	3 324	3 207	117	1 870	28	858	81	371	8	108	0	
20 230	25 744	102 394	58 782	43 612	20 376	6 174	1 938	935	17 166	11 231	19 301	25 272	
1 848	2 155	21 983	9 674	12 309	663	1 870	5 885	2 025	1 367	6 280	1 758	2 134	
28	211	44 391	38 117	6 274	1 197	836	26 013	2 637	10 880	2 590	28	211	
12 669	2 825	119 861	31 441	88 420	423	112	10 598	67 574	9 605	18 231	10 815	2 503	
1	682	11 256	2 112	9 144	60	828	520	3 882	1 531	3 943	1	491	
423	317	30 669	18 329	12 340	325	70	4 115	7 724	13 467	4 230	422	316	
443	4 921	227 674	25 940	201 733	734	17 185	16 958	144 944	7 907	35 122	341	4 482	
6 332	5 729	21 322	9 426	11 896	17	55	2 370	5 220	1 508	2 282	5 531	4 340	
1 161	1 700	60 648	22 019	38 629	112	35	13 618	8 159	7 133	28 813	1 156	1 623	
21 551	7 547	59 413	28 180	31 232	4	76	4 045	12 559	8 125	11 507	16 006	7 091	
1 397	1 278	636 399	293 664	342 735	2 162	1 668	45 419	113 034	244 718	226 931	1 366	1 102	
115	396	30 757	18 294	12 463	15 819	8 934	1 057	1 931	1 303	1 470	115	128	
2 875 155	1 533 391	7 259 370	4 228 792	3 030 578	659 243	294 703	147 807	185 013	1 192 911	1 250 300	2 228 832	1 300 562	
753 852	195 533	2 570 032	1 600 379	969 653	503 904	244 527	75 386	57 357	568 596	501 663	452 493	166 106	
495 721	77 323	653 078	529 767	123 311	72 150	17 367	5 542	8 313	92 703	40 878	359 371	56 753	
150 462	147 000	1 389 693	585 777	803 916	34 981	14 953	59 375	104 396	357 572	557 157	133 848	127 410	
5 440	2 137	18 769	13 141	5 628	7 246	3 810	215	80	1 256	326	4 424	1 412	
1 052	10 791	18 033	2 141	15 892	1	1	587	1 563	500	3 571	1 052	10 757	
1 433 767	1 017 549	2 513 061	1 470 541	1 042 520	40 777	13 672	4 808	9 933	163 752	113 046	1 261 204	905 870	
3 247	6 555	47 515	12 428	35 086	39	31	1 789	1 428	7 588	29 046	3 013	4 582	
31 613	76 503	49 189	14 618	34 571	145	342	104	1 944	943	4 614	13 426	27 672	
2 980 077	1 223 246	21 083 227	16 026 271	5 056 956	2 294 537	818 359	4 809 618	623 107	6 687 718	2 644 952	2 234 398	970 538	
645 140	168 977	15 063 444	12 359 233	2 704 211	1 628 848	538 560	4 717 578	472 659	5 501 461	1 591 212	511 346	101 780	
8 729	3 721	7 586 908	6 342 831	1 244 077	1 026 117	300 193	1 386 708	53 787	3 924 184	887 897	5 822	2 200	
209 135	27 783	926 689	727 015	199 674	446 968	140 267	30 477	2 331	55 265	32 839	194 305	24 237	
101	918	35 681	24 564	11 117	24 066	10 119	247	29	175	122	76	847	
120 681	70 916	32 196	19 513	12 683	297	476	6	88	541	301	18 669	11 818	
843	1 619	81 915	51 599	30 316	42 858	27 975	1 877	667	6 026	235	838	1 619	
0	0	5 540	3 703	1 837	2 499	1 524	613	252	591	61	0	0	
305 097	64 001	5 886 472	4 718 767	1 167 705	86 043	58 186	2 828 470	379 831	1 513 171	668 648	291 083	61 040	
554	19	508 043	471 241	36 802	0	0	469 180	35 674	1 508	1 109	553	19	
95 875	46 537	717 041	345 714	371 327	59 836	39 758	24 983	92 781	196 119	207 454	64 776	31 334	
76	330	10 853	773	10 080	36	21	393	9 708	344	351	0	0	
1 943	3 570	25 065	9 137	15 928	5 027	5 194	650	1 843	2 014	5 704	1 446	3 187	
56 277	23 639	160 873	110 091	50 782	46 149	14 722	2 838	3 337	27 450	22 006	33 654	10 717	
0	0	251	198	53	18	13	180	40	0	0	0	0	
19 588	7 772	44 184	26 965	17 219	1 867	1 681	372	88	6 002	8 039	18 724	7 411	
1 706	834	9 456	2 900	6 556	26	1 167	1 167	271	1	4 284	1 706	834	
28	211	797	314	483	7	14	163	163	116	95	28	211	
2 463	2 231	37 786	9 422	28 364	4	9	459	13 403	7 904	12 804	1 055	2 148	
0	0	3 600	16	3 584	0	115	3	2 037	13	1 432	0	0	
0	0	61	46	15	0	0	25	2	21	13	0	0	
156	1 416	85 915	16 640	69 275	302	14 466	11 911	37 790	4 271	15 654	156	1 365	
3 883	2 113	8 522	5 816	2 706	0	0	1 213	13	1 002	965	3 601	1 728	
1 102	1 297	37 777	7 213	30 564	0	0	987	3 691	5 125	25 647	1 101	1 226	
7 577	2 425	18 484	10 923	7 561	0	44	1 189	1 144	7 489	4 260	2 245	2 113	
1 076	424	267 236	140 726	126 510	1 873	1 238	3 433	18 851	134 360	106 045	1 060	376	
0	275	6 181	4 534	1 647	4 527	1 074	0	400	7	155	0	18	
2 239 062	1 007 732	5 302 742	3 321 324	1 981 418	605 853	240 041	67 057	57 667	990 138	846 286	1 658 276	837 424	
695 710	95 678	2 088 490	1 422 437	666 053	484 993	216 087	48 112	13 103	481 338	356 367	407 994	80 496	
411 179	34 564	487 220	435 327	51 893	66 745	8 396	1 812	1 474	70 508	23 583	296 262	18 440	
70 682	64 237	830 524	370 138	460 386	13 100	4 627	11 541	32 285	284 207	366 706	61 290	56 768	
4 303	840	8 328	6 730	1 598	2 622	905	0	0	379	89	3 729	604	
237	8 479	12 546	375	12 171	1	1	0	1 264	137	2 427	237	8 479	
1 029 018	735 589	1 835 379	1 073 342	762 037	38 378	9 680	4 324	8 925	151 534	93 061	879 106	650 371	
1 075	2 123	8 599	4 215	4 384	5	28	1 188	589	2 035	3 180	987	587	
26 858	66 222	31 656	8 760	22 896	9	317	80	27	0	873	8 671	21 679	